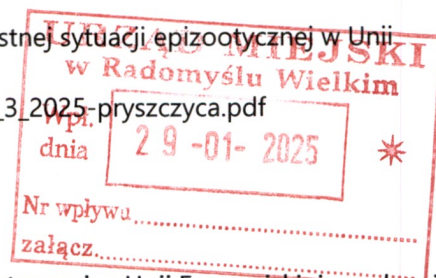


Urząd Miejski w Radomyślu Wielkim

Od: Powiatowy Inspektorat Weterynarii w Mielcu <mielec.piw@wetgiw.gov.pl>
Wysłano: środa, 29 stycznia 2025 12:48
Do: ukryci-adresaci:
Temat: Pismo PLW w Mielcu w sprawie niekorzystnej sytuacji epizootycznej w Unii Europejskiej w zakresie pryszczycy
Załączniki: ulotka_pryszczycza.pdf; Pismo_PIWA_071_3_2025-pryszczycza.pdf



Dzień dobry

W załączeniu pismo PLW w Mielcu w sprawie niekorzystnej sytuacji epizootycznej w Unii Europejskiej w zakresie pryszczycy z prośbą o przekazanie niniejszej informacji hodowcom zwierząt na terenie powiatu mieleckiego w sposób zwyczajowo przyjęty w urzędzie.

z poważaniem

--

Agnieszka Spyra-Jędrzejowska

Starszy inspektor
Powiatowy Inspektorat Weterynarii w Mielcu

tel.: +48 17 583 04 20 wew. 7

fax: +48 17 583 04 21

e-mail: sekretariat@piw.mielec.pl , mielec.piw@wetgiw.gov.pl

www: [https:// piw.mielec.pl](https://piw.mielec.pl)

ul. Skłodowskiej-Curie 8
39-300 Mielec



POWIATOWY INSPEKTORAT
WETERYNARII



[Klauzula informacyjna dla osób fizycznych wpisywanych do rejestrów, wykazów i list prowadzonych przez Inspekcję Weterynaryjną](#)





Mielec, dnia 29 stycznia 2025 r.

INSPEKCJA WETERYNARYJNA

POWIATOWY LEKARZ WETERYNARII

W MIELCU

Wg rozdzielnika



Nasz znak:

PIWA.071.3.2025

Powiatowy Lekarz Weterynarii w Mielcu informuje o niekorzystnej sytuacji epizootycznej w Unii Europejskiej w zakresie pryszczycy w związku ze stwierdzeniem pierwszego ogniska tej choroby w Niemczech. **Pryszczycy jest wirusową, bardzo zaraźliwą chorobą zwierząt parzystokopytnych, w tym bydła, świń owiec i kóz.**

Wobec powyższego apeluję o przestrzeganie zasad bioasekuracji w gospodarstwach utrzymujących zwierzęta parzystokopytne z gatunków wrażliwych. Zwierzęta wprowadzane do stada muszą pochodzić z wiadomego źródła, muszą być oznakowane, w przypadku handlu wewnątrzunijnego zaopatrzone w świadectwo zdrowia potwierdzające ich pochodzenie i status zdrowotny, a w przypadku świń świadectwo zdrowia musi być zapewnione także w obrocie krajowym. Pasza i ściółka (oraz siano i słoma) wprowadzane do gospodarstwa muszą pochodzić z wiadomego źródła. W gospodarstwie należy zapewnić czystość i higienę w pomieszczeniach, w których utrzymywane są zwierzęta. Do dezynfekcji należy stosować środki dezynfekcyjne, które inaktywują wirus pryszczycy tj. środki o pH kwaśnym poniżej 6 lub zasadowym powyżej 9. Do gospodarstwa nie powinny być wprowadzane sprzęty ani narzędzia używane w innych gospodarstwach. Personel obsługujący zwierzęta powinien przestrzegać zasad higieny oraz stosować odzież i obuwie dedykowane do obsługi zwierząt. Należy również bezwzględnie przestrzegać zakazu wchodzenia na teren gospodarstwa osób postronnych.

Mając na uwadze art. 4 ustawy o Inspekcji Weterynaryjnej z dnia 29 stycznia 2004r. (t.j. Dz. U. z 2024 r. poz. 12) dotyczący współpracy z właściwymi organami administracji rządowej i jednostkami samorządu terytorialnego oraz ważny interes społeczny zwracam się z prośbą o przekazanie niniejszej informacji hodowcom w/w zwierząt na terenie powiatu mieleckiego w sposób zwyczajowo przyjęty a także udostępnienie ulotki informacyjnej, linku do komunikatu Głównego Lekarza Weterynarii oraz linku do filmu animacji na temat sposobu rozprzestrzeniania się pryszczycy.

Link do komunikatu Głównego Lekarza Weterynarii na temat ogniska pryszczycy w Niemczech:

<https://www.wetgiw.gov.pl/main/aktualnosci/Komunikat-Glownego-Lekarza-Weterynarii-dotyczacy-ogniska-pryszczycy-FMD-na-terytorium-Niemiec-/idn:2729>



Powiatowy Inspektorat Weterynarii ul. Skłodowskiej-Curie 8, 39-300 Mielec tel.: (17) 583-04-20, fax: (17) 583-04-21, e-mail: mielec.piw@wetgiw.gov.pl, www.piw.mielec.pl

Link do filmu wyprodukowanego przez Europejską Komisję Kontroli choroby w celu zwiększenia świadomości wśród rolników mieszkających na obszarach, które są obecnie wolne od pryszczycy. Przedstawia główne drogi transmisji i objawy kliniczne.

<https://www.youtube.com/watch?v=oNwjMD5C29A>

**POWIATOWY LEKARZ WETERYNARII
w Mielcu**

z up.

Lek. wet. Bernadeta Bator
Z-ca Powiatowego Lekarza Weterynarii

(Podpisane bezpiecznym podpisem elektronicznym)

Załącznik :

Ulotka informacyjna na temat pryszczycy

Otrzymują:

1. Starosta Powiatu Mieleckiego
2. Prezydent Miasta Mielca
3. Burmistrz Miasta i Gminy Przeclaw
4. Burmistrz Miasta i Gminy Radomyśl Wielki
5. Wójtowie Gmin powiatu mieleckiego
6. Biuro Powiatowe ARiMR w Mielcu
7. ODR w Mielcu
8. a/a



Powiatowy Inspektorat Weterynarii ul. Skłodowskiej-Curie 8, 39-300
Mielec tel.: (17) 583-04-20, fax: (17) 583-04-21, e-mail: mielec.piw@wetgiw.gov.pl,
www.piw.mielec.pl

**INFORMACJA GŁÓWNEGO LEKARZA WETERYNARII
DLA POSIADACZY BYDŁA, OWIEC, KOZ, ŚWIŃ ORAZ INNYCH ZWIERZĄT PARZYSTOKOPYTNYCH
NA TEMAT PRYSZCZYCY**



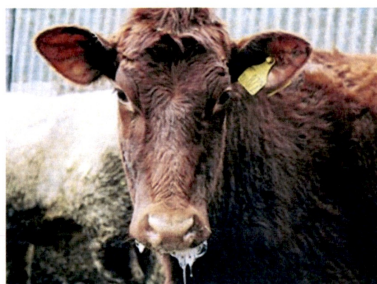
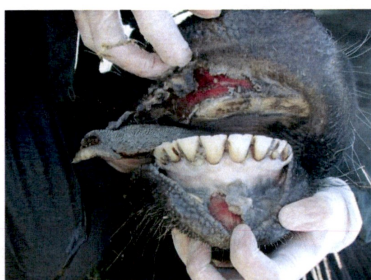
Pryszczycyca (*Foot and mouth disease – FMD*) jest wirusową, bardzo zakaźną chorobą zwierząt parzystokopytnych, w tym **bydła, świń, owiec i kóz**.

Wirus pryszczycy przenosi się przez kontakt bezpośredni pomiędzy zwierzętami, za pośrednictwem mięsa i produktów mięsnych, mleka i jego przetworów, nasienia, skór, wełny, paszy dla zwierząt, itp.

Wirus może być przenoszony także przez człowieka, sprzęt gospodarski, ptaki, owady, gryznie, środki transportu czy odzież.

Objawy chorobowe:

- gorączka, apatia, utrata apetytu, brak przeżuwania, gwałtowny spadek młeczności;
- zwiększone pragnienie i obfite ślinienie;
- pęcherze na języku, wargach i dziąsłach, śluzawicy u bydła/tarczy ryjowej u świń, na skórze szpary międzyracicowej, a także na wymieniu i strzykach;
- po pęknięciu pęcherzy - bolesne rany, owrzodzenia;
- cielęta i prosięta, karmione mlekiem zwierząt chorych na pryszczycę często padają z objawami biegunki i ogólnego wycieńczenia;
- również często dochodzi do padnięć zwierząt dorosłych.



Zalecenia:

- w razie zauważenia wymienionych objawów choroby należy natychmiast **zawiadomić powiatowego lekarza weterynarii** celem umożliwienia pobrania próbek w kierunku wykluczenia FMD.
- zgłoszenia należy dokonać bezpośrednio albo za pośrednictwem lekarza weterynarii opiekującego się gospodarstwem lub właściwego miejscowo organu samorządu terytorialnego (wójta, burmistrza, prezydenta miasta).
- do czasu przybycia powiatowego lekarza weterynarii wszystkie zwierzęta należy zatrzymać w gospodarstwie, zwierzęta chore zamknąć i odizolować, nie wpuszczać osób postronnych do gospodarstwa oraz unikać wyjazdu domowników poza teren gospodarstwa.

Należy pamiętać, że wystąpienie tej szybko szerzącej się choroby powoduje zawsze ogromne straty ekonomiczne dla kraju oraz hodowców zwierząt, związane w koniecznieścią wybijania zakażonych stad, a także ograniczeniem obrotu i handlu zwierzętami oraz produktami pochodzenia zwierzęcego.

Pryszczycza jest chorobą zwalczaną z urzędu!!!

Zgłoszenie podejrzenia wystąpienia pryszczycy jest obowiązkiem wynikającym z ustawy z dnia 11 marca 2004 roku o ochronie zdrowia zwierząt oraz zwalczaniu chorób zakaźnych zwierząt.

Za zwierzęta zabite w ramach zwalczania pryszczycy przysługuje odszkodowanie z budżetu państwa!!!

Źródła zdjęć:

- <https://www.dairyherd.com/article/improper-vaccinations-cited-korean-fmd-cases>
- <https://letabaheald.co.za/43030/fmd-detected-in-givani-as-agri-grows-in-sa/>
- <https://afleap.com/savants-have-found-where-fmd-virus-starts-infection-in-cattle/>