

PROJEKTOWANA ORGANIZACJA RUCHU

dla robót związanych z zajęciem połowy jezdni i chodnika
w obszarze zabudowanym o dopuszczalnej prędkości jazdy do 50 km/h
dla dróg powiatowych powiatu mieleckiego

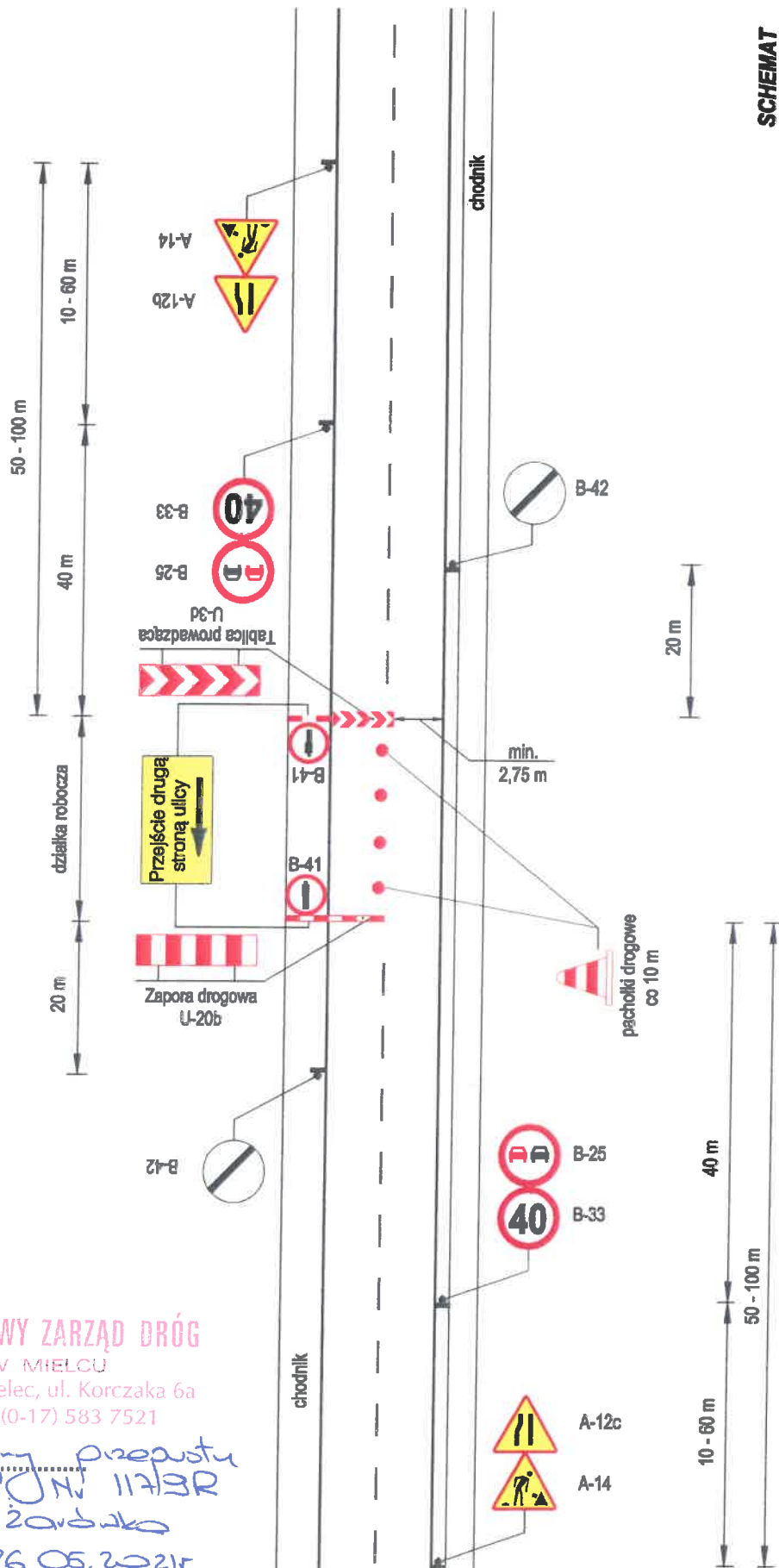
POWIATOWY ZARZĄD DRÓG
Za zgodność z oryginałem W MIELCU
39-300 Mielec, ul. Korczaka 6a
tel/fax (0-17) 583 7521

Remont awaryjny przepustu
w ciągu dr. powiat. Nr 1175R
załącznik do decyzji w m. Zarządka

z dnia 26.05.2021r

KIEROWNIK DZIAŁU DROGOWEGO

mgr inż. Katarzyna Rokita-Ziętek



SCHEMAT