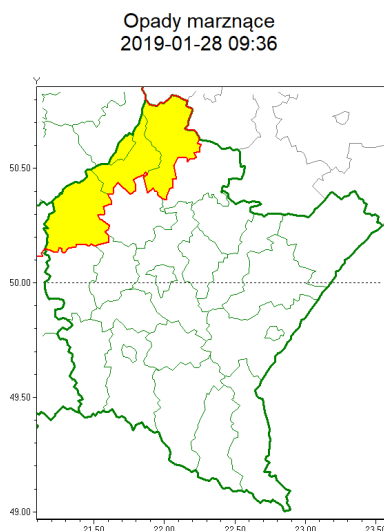




### Zasięg ostrzeżeń w województwie



**WOJEWÓDZTWO PODKARPACKIE**  
**OSTRZEŻENIA METEOROLOGICZNE ZBIORCZO NR 19**  
**WYKAZ OBOWIĄZUJĄCYCH OSTRZEŻEŃ**  
**o godz. 09:36 dnia 28.01.2019**

<b>Zjawisko/Stopień zagrożenia</b>	Opady marznące/1
<b>Obszar</b>	powiaty: mielecki(8), stalowowolski(8), Tarnobrzegi(8), tarnobrzanski(8)
<b>Ważność</b>	od godz. 09:45 dnia 28.01.2019 do godz. 16:00 dnia 28.01.2019
<b>Prawdopodobieństwo</b>	80%
<b>Przebieg</b>	Prognozuje się miejscami wystąpienie słabych opadów marznącego deszczu oraz mawki powodujących gołoledź.
<b>SMS</b>	IMGW-PIB OSTRZEŻENIA: MARZĄCE OPADY/1 podkarpackie (4 powiaty) od 09:45/28.01 do 16:00/28.01.2019 marznące opady, drogi liskie. Dotyczy powiatów: mielecki, stalowowolski, Tarnobrzegi i tarnobrzanski.
<b>RSO</b>	Woj. podkarpackie (4 powiaty), IMGW-PIB wydał ostrzeżenie pierwszego stopnia o opadach marznących
<b>Uwagi</b>	Brak.
<b>Dyrektor synoptyk IMGW-PIB</b>	Józef Warmuz

Opracowanie niniejsze i jego format, jako przedmiot prawa autorskiego podlega ochronie prawnej, zgodnie z przepisami ustawy z dnia 4 lutego 1994r o prawie autorskim i prawach pokrewnych (dz. U. z 2006 r. Nr 90, poz. 631 z późn. zm.).

Wszelkie dalsze udostępnianie, rozpowszechnianie (przedruk, kopiowanie, wiadomości sms) jest dozwolone wyłącznie w formie dosłownej z bezwzględnym wskazaniem źródła informacji tj. IMGW-PIB.