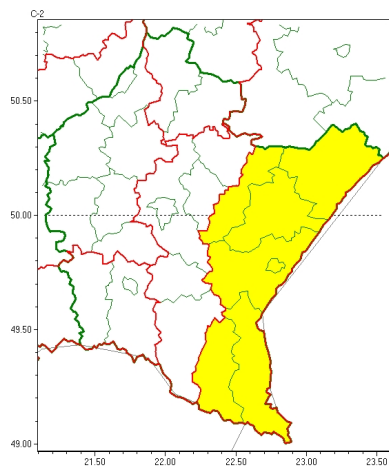


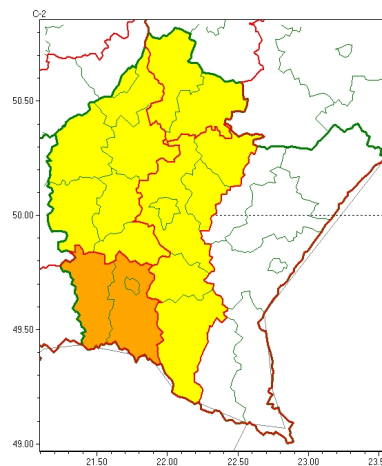


Zasięg ostrzeżeń w województwie

Burze z gradem
2023-05-17 05:45



Intensywne opady deszczu
2023-05-17 05:45



WOJEWÓDZTWO PODKARPACKIE
OSTRZEŻENIA METEOROLOGICZNE ZBIORCZO NR 112
WYKAZ OBLICZONYCH OSTRZEŻEŃ
o godz. 05:45 dnia 17.05.2023

Zjawisko/Stopień zagrożenia	Burze z gradem/1
Obszar (w nawiasie numer ostrzeżenia dla powiatu)	powiaty: bieszczadzki(62), jarosławski(42), leski(63), lubaczowski(41), przemyski(35), Przemyski(35), przeworski(43)
Ważność	od godz. 14:00 dnia 17.05.2023 do godz. 22:00 dnia 17.05.2023
Prawdopodobieństwo	75%
Przebieg	Prognozowane są burze, którym miejscami będą towarzyszyć silne opady deszczu od 20 mm do 30 mm oraz porywy wiatru do 65 km/h. Miejscami grad.
SMS	IMGW-PIB OSTRZEŻENIA: BURZE Z GRADEM/1 podkarpackie (7 powiatów) od 14:00/17.05 do 22:00/17.05.2023 deszcz 30 mm, grad, porywy 65 km/h. Dotyczy powiatów: bieszczadzki, jarosławski, leski, lubaczowski, przemyski, Przemyski i przeworski.
RSO	Woj. podkarpackie (7 powiatów), IMGW-PIB wydał ostrzeżenie pierwszego stopnia o burzach z gradem
Uwagi	Brak.
Zjawisko/Stopień zagrożenia	Intensywne opady deszczu/1
Obszar (w nawiasie numer ostrzeżenia dla powiatu)	powiaty: brzozowski(37), leżajski(44), Łańcucki(42), rzeszowski(42), Rzeszów(42), sanocki(62)
Ważność	od godz. 03:00 dnia 17.05.2023 do godz. 10:00 dnia 18.05.2023
Prawdopodobieństwo	75%



Przebieg	Prognozowane s opady deszczu o nat eniu umiarkowanym, okresami silnym. Prognozowana wysoko opadów od 25 mm do 40 mm. W dzie (17.05) miejscami mo liwe burze.
SMS	IMGW-PIB OSTRZEGA: DESZCZ/1 podkarpackie (6 powiatów) od 03:00/17.05 do 10:00/18.05.2023 40 mm. Dotyczy powiatów: brzozowski, le ajski, ła cuki, rzeszowski, Rzeszów i sanocki.
RSO	Woj. podkarpackie (6 powiatów), IMGW-PIB wydał ostrze enie pierwszego stopnia o intensywnych opadach deszczu
Uwagi	Brak.
Zjawisko/Stopie zagro enia	Intensywne opady deszczu/1
Obszar (w nawiasie numer ostrze enia dla powiatu)	powiaty: ni a ski(45), stalowowolski(45)
Wa no	od godz. 22:00 dnia 16.05.2023 do godz. 06:00 dnia 18.05.2023
Prawdopodobie stwo	80%
Przebieg	Prognozowane s opady deszczu o nat eniu umiarkowanym, okresami silnym. Prognozowana wysoko opadów od 30 mm do 45 mm.
SMS	IMGW-PIB OSTRZEGA: DESZCZ/1 podkarpackie (2 powiaty) od 22:00/16.05 do 06:00/18.05.2023 45 mm. Dotyczy powiatów: ni a ski i stalowowolski.
RSO	Woj. podkarpackie (2 powiaty), IMGW-PIB wydał ostrze enie pierwszego stopnia o intensywnych opadach deszczu
Uwagi	Brak.
Zjawisko/Stopie zagro enia	Intensywne opady deszczu/1
Obszar (w nawiasie numer ostrze enia dla powiatu)	powiaty: d bicki(41), kolbuszowski(43), mielecki(43), ropczycko-s dziszowski(41), strzy owski(38), Tarnobrzeg(43), tarnobrzesci(44)
Wa no	od godz. 18:00 dnia 16.05.2023 do godz. 06:00 dnia 18.05.2023
Prawdopodobie stwo	80%
Przebieg	Prognozowane s opady deszczu o nat eniu umiarkowanym, okresami silnym. Prognozowana wysoko opadów od 30 mm do 50 mm. W dzie (17.05) miejscami mo liwe burze.
SMS	IMGW-PIB OSTRZEGA: DESZCZ/1 podkarpackie (7 powiatów) od 18:00/16.05 do 06:00/18.05.2023 50 mm. Dotyczy powiatów: d bicki, kolbuszowski, mielecki, ropczycko-s dziszowski, strzy owski, Tarnobrzeg i tarnobrzesci.
RSO	Woj. podkarpackie (7 powiatów), IMGW-PIB wydał ostrze enie pierwszego stopnia o intensywnych opadach deszczu
Uwagi	Ostrze enie mo e by kontynuowane.
Zjawisko/Stopie zagro enia	Intensywne opady deszczu/2
Obszar (w nawiasie numer ostrze enia dla powiatu)	powiaty: jasielski(57), Krosno(48), kro nie ski(57)



Ważność	od godz. 18:00 dnia 16.05.2023 do godz. 06:00 dnia 18.05.2023
Prawdopodobieństwo	70%
Przebieg	Prognozowane są opady deszczu o natężeniu umiarkowanym i silnym. Prognozowana wysokość opadów od 45 mm do 60 mm. W dzień (17.05) miejscami możliwe burze.
SMS	IMGW-PIB OSTRZEGA: DESZCZ/2 podkarpackie (3 powiaty) od 18:00/16.05 do 06:00/18.05.2023 60 mm. Dotyczy powiatów: jasielski, Krosno i krośnieński.
RSO	Woj. podkarpackie (3 powiaty), IMGW-PIB wydał ostrzeżenie drugiego stopnia o intensywnych opadach deszczu
Uwagi	Ostrzeżenie może być kontynuowane.

Opracowanie niniejsze i jego format, jako przedmiot prawa autorskiego podlega ochronie prawnej, zgodnie z przepisami ustawy z dnia 4 lutego 1994r o prawie autorskim i prawach pokrewnych (dz. U. z 2006 r. Nr 90, poz. 631 z późn. zm.).

Wszelkie dalsze udostępnianie, rozpowszechnianie (przedruk, kopiowanie, wiadomości sms) jest dozwolone wyłącznie w formie dosłownej z bezwzględnym wskazaniem źródła informacji tj. IMGW-PIB.