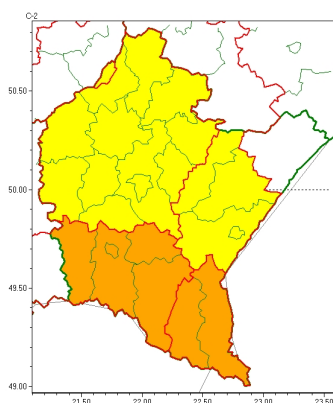


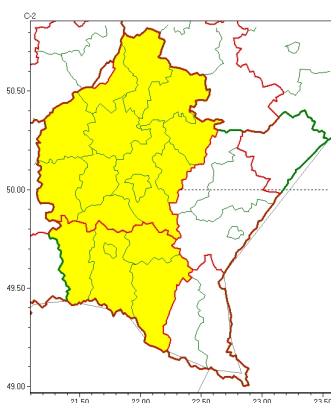


### Zasięg ostrzeżeń w województwie

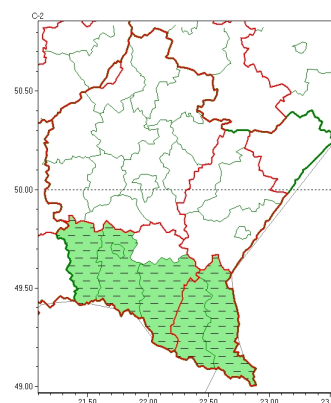
Intensywne opady śniegu  
2023-01-18 15:12



Opady marznące  
2023-01-18 15:12



Silny wiatr  
2023-01-18 15:12



**WOJEWÓDZTWO PODKARPACKIE**  
**OSTRZEŻENIA METEOROLOGICZNE ZBIORCZO NR 14**  
**WYKAZ OBOWIĄZUJĄCYCH CYCHOSTRZEŻEŃ**  
**o godz. 15:12 dnia 18.01.2023**

Zjawisko/Stopień zagrożenia	Silny wiatr/1 ODWOŁANIE
Obszar (w nawiasie numer ostrzeżenia dla powiatu)	powiaty: bieszczadzki(7), jasielski(6), Krosno(5), krośnieński(6), leski(7), sanocki(7)
Czas odwołania	godz. 15:12 dnia 18.01.2023
Przyczyna	Zjawisko zakończyło się
SMS	IMGW-PIB INFORMUJE: WIATR/- podkarpackie (6 powiatów) 15:12/18.01.2023 ZJAWISKO ZAKOŃCZYŁO SIĘ. Dotyczy powiatów: bieszczadzki, jasielski, Krosno, krośnieński, leski i sanocki.
RSO	Woj. podkarpackie (6 powiatów), IMGW-PIB odwołał ostrzeżenie pierwszego stopnia o silnym wietrze
Uwagi	Brak
Zjawisko/Stopień zagrożenia	Intensywne opady śniegu/1
Obszar (w nawiasie numer ostrzeżenia dla powiatu)	powiaty: debicki(2), jarosławski(2), kolbuszowski(2), leżajski(2), łąkaucki(2), mielecki(2), niżański(2), przemyski(2), Przemyśl(2), przeworski(2), ropczycko-sędziszowski(2), rzeszowski(2), Rzeszów(2), stalowowolski(2), strzyżowski(2), Tarnobrzeg(2), tarnobrzeski(2)
Ważność	od godz. 04:00 dnia 19.01.2023 do godz. 02:00 dnia 20.01.2023
Prawdopodobieństwo	80%
Przebieg	Prognozowane są opady śniegu powodujące miejscami przyrost pokrywy śnieżnej o 15 cm do 20 cm.



<b>SMS</b>	IMGW-PIB OSTRZEGA: NIEG/1 podkarpackie (17 powiatów) od 04:00/19.01 do 02:00/20.01.2023 przyrost pokrywy do 20 cm. Dotyczy powiatów: dębicki, jarosławski, kolbuszowski, leżajski, Łańcut, mielecki, niżański, przemyski, Przemyśl, przeworski, ropczycko-sędziszowski, rzeszowski, Rzeszów, stalowowolski, strzyżowski, Tarnobrzeg i tarnobrzęski.
<b>RSO</b>	Woj. podkarpackie (17 powiatów), IMGW-PIB wydał ostrzeżenie pierwszego stopnia o intensywnych opadach śniegu
<b>Uwagi</b>	Brak.
<b>Zjawisko/Stopień zagrożenia</b>	Intensywne opady śniegu/2
<b>Obszar (w nawiasie numer ostrzeżenia dla powiatu)</b>	powiaty: bieszczadzki(9), brzozowski(2), jasielski(7), Krosno(6), krośnieński(7), leski(9), sanocki(9)
<b>Ważność</b>	od godz. 03:00 dnia 19.01.2023 do godz. 02:00 dnia 20.01.2023
<b>Prawdopodobieństwo</b>	90%
<b>Przebieg</b>	Prognozowane są opady śniegu o natężeniu umiarkowanym, okresami silnym, powodujące przyrost pokrywy śnieżnej o 20 cm do 30 cm.
<b>SMS</b>	IMGW-PIB OSTRZEGA: NIEG/2 podkarpackie (7 powiatów) od 03:00/19.01 do 02:00/20.01.2023 przyrost pokrywy do 30 cm. Dotyczy powiatów: bieszczadzki, brzozowski, jasielski, Krosno, krośnieński, leski i sanocki.
<b>RSO</b>	Woj. podkarpackie (7 powiatów), IMGW-PIB wydał ostrzeżenie drugiego stopnia o intensywnych opadach śniegu
<b>Uwagi</b>	Brak.
<b>Zjawisko/Stopień zagrożenia</b>	Opady mroźne/1
<b>Obszar (w nawiasie numer ostrzeżenia dla powiatu)</b>	powiaty: brzozowski(3), dębicki(3), jasielski(8), kolbuszowski(3), Krosno(7), krośnieński(8), leżajski(3), Łańcut(3), mielecki(3), niżański(3), ropczycko-sędziszowski(3), rzeszowski(3), Rzeszów(3), sanocki(10), stalowowolski(3), strzyżowski(3), tarnobrzęski(3)
<b>Ważność</b>	od godz. 01:00 dnia 19.01.2023 do godz. 06:00 dnia 19.01.2023
<b>Prawdopodobieństwo</b>	70%
<b>Przebieg</b>	Prognozowane są słabe opady mroźnego deszczu lub mżawki powodujące gołolędy.
<b>SMS</b>	IMGW-PIB OSTRZEGA: MARZNI CEOPADY/1 podkarpackie (17 powiatów) od 01:00/19.01 do 06:00/19.01.2023 mroźne opady, drogi liskie. Dotyczy powiatów: brzozowski, dębicki, jasielski, kolbuszowski, Krosno, krośnieński, leżajski, Łańcut, mielecki, niżański, ropczycko-sędziszowski, rzeszowski, Rzeszów, sanocki, stalowowolski, strzyżowski i tarnobrzęski.
<b>RSO</b>	Woj. podkarpackie (17 powiatów), IMGW-PIB wydał ostrzeżenie pierwszego stopnia o opadach mroźnych
<b>Uwagi</b>	Brak.



Instytut Meteorologii i Gospodarki Wodnej - Państwowy Instytut Badawczy  
**Biuro Prognoz Meteorologicznych w Krakowie**  
30-215 Kraków ul. Piotra Borowego 14  
tel: 12-6398150, fax: 12-4251973  
email: meteo.krakow@imgw.pl  
www: www.imgw.pl

Opracowanie niniejsze i jego format, jako przedmiot prawa autorskiego podlega ochronie prawnej, zgodnie z przepisami ustawy z dnia 4 lutego 1994r o prawie autorskim i prawach pokrewnych (dz. U. z 2006 r. Nr 90, poz. 631 z późn. zm.).

Wszelkie dalsze udostępnianie, rozpowszechnianie (przedruk, kopiowanie, wiadomości sms) jest dozwolone wyłącznie w formie dostawnej z bezwzględnym wskazaniem źródła informacji tj. IMGW-PIB.