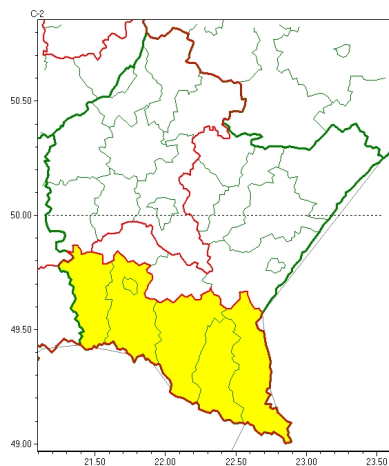


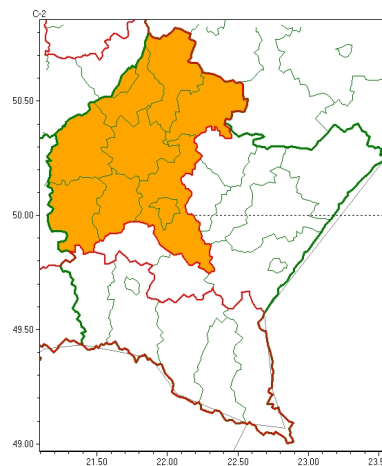


Zasięg ostrzeżeń w województwie

Burze
2024-06-26 05:34



Upał
2024-06-26 05:34



WOJEWÓDZTWO PODKARPACKIE
OSTRZEŻENIA METEOROLOGICZNE ZBIORCZO NR 166
WYKAZ OBLICZONYCH OSTRZEŻEŃ
o godz. 05:34 dnia 26.06.2024

Zjawisko/Stopień zagrożenia	Burze/1
Obszar (w nawiasie numer ostrzeżenia dla powiatu)	powiaty: bieszczadzki(96), jasielski(90), Krosno(82), krośnieński(90), leski(95), sanocki(94)
Ważność	od godz. 14:00 dnia 26.06.2024 do godz. 24:00 dnia 26.06.2024
Prawdopodobieństwo	80%
Przebieg	Prognozowane są burze, którym miejscami będą towarzyszyć silne opady deszczu od 20 mm do 35 mm oraz porywy wiatru do 70 km/h. Lokalnie grad.
SMS	IMGW-PIB OSTRZEŻENIA: BURZE/1 podkarpackie (6 powiatów) od 14:00/26.06 do 24:00/26.06.2024 deszcz 35 mm, porywy 70 km/h, grad. Dotyczy powiatów: bieszczadzki, jasielski, Krosno, krośnieński, leski i sanocki.
RSO	Woj. podkarpackie (6 powiatów), IMGW-PIB wydał ostrzeżenie pierwszego stopnia o burzach
Uwagi	Brak.
Zjawisko/Stopień zagrożenia	Upał/2
Obszar (w nawiasie numer ostrzeżenia dla powiatu)	powiaty: dębicki(71), kolbuszowski(71), mielecki(70), niżański(74), ropczycko-sędziszowski(73), rzeszowski(73), Rzeszów(73), stalowowolski(74), Tarnobrzeg(73), tarnobrzeski(73)
Ważność	od godz. 12:30 dnia 26.06.2024 do godz. 20:00 dnia 28.06.2024
Prawdopodobieństwo	85%



Przebieg	Prognozuje się upały. Temperatura maksymalna w dzień od 30°C do 33°C. Temperatura minimalna w nocy od 18°C do 20°C.
SMS	IMGW-PIB OSTRZEŻA: UPAŁ/2 podkarpackie (10 powiatów) od 12:30/26.06 do 20:00/28.06.2024 temp. maks 33 st, temp min 18 st. Dotyczy powiatów: dębicki, kolbuszowski, mielecki, niemiński, ropczycko-sędziszowski, rzeszowski, Rzeszów, stalowowolski, Tarnobrzeg i tarnobrzeski.
RSO	Woj. podkarpackie (10 powiatów), IMGW-PIB wydał ostrzeżenie drugiego stopnia o upałach
Uwagi	Ostrzeżenie może być kontynuowane.
<p>Opracowanie niniejsze i jego format, jako przedmiot prawa autorskiego podlega ochronie prawnej, zgodnie z przepisami ustawy z dnia 4 lutego 1994r o prawie autorskim i prawach pokrewnych (dz. U. z 2006 r. Nr 90, poz. 631 z późn. zm.). Wszelkie dalsze udostępnianie, rozpowszechnianie (przedruk, kopiowanie, wiadomości sms) jest dozwolone wyłącznie w formie dosłownej z bezwzględnym wskazaniem źródła informacji tj. IMGW-PIB.</p>	