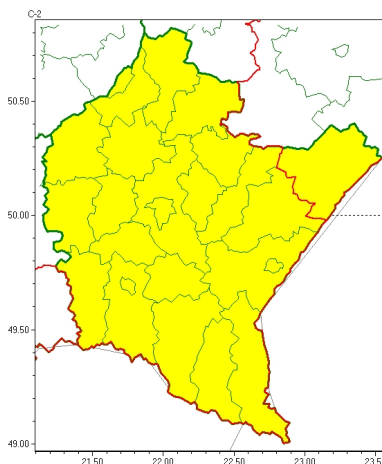




Zasięg ostrzeżeń w województwie

Opady marznące
2022-11-21 10:31



WOJEWÓDZTWO PODKARPACKIE OSTRZEŻENIA METEOROLOGICZNE ZBIORCZO NR 228 WYKAZ OBOWIĄZUJĄCYCH OSTRZEŻEŃ o godz. 10:31 dnia 21.11.2022

Zjawisko/Stopień zagrożenia	Opady marznące/1
Obszar (w nawiasie numer ostrzeżenia dla powiatu)	powiaty: bieszczadzki(134), brzozowski(103), dębicki(93), jarosławski(102), jasielski(127), kolbuszowski(95), Krosno(111), krośnieński(128), leski(134), leżajski(98), łańcucki(95), mielecki(95), niżański(95), przemyski(101), Przemyśl(100), przeworski(99), ropczycko-sędziszowski(95), rzeszowski(97), Rzeszów(97), sanocki(129), stalowowolski(97), strzyżowski(95), Tarnobrzeg(95), tarnobrzeski(95)
Ważność	od godz. 20:00 dnia 21.11.2022 do godz. 10:00 dnia 22.11.2022
Prawdopodobieństwo	70%
Przebieg	Miejscami prognozowane są słabe opady marznącego deszczu lub mżawki powodujące gołoleź.
SMS	IMGW-PIB OSTRZEGA: MARZNAĆCE OPADY/1 podkarpackie (24 powiatów) od 20:00/21.11 do 10:00/22.11.2022 marznące opady, drogi śliskie. Dotyczy powiatów: bieszczadzki, brzozowski, dębicki, jarosławski, jasielski, kolbuszowski, Krosno, krośnieński, leski, leżajski, łańcucki, mielecki, niżański, przemyski, Przemyśl, przeworski, ropczycko-sędziszowski, rzeszowski, Rzeszów, sanocki, stalowowolski, strzyżowski, Tarnobrzeg i tarnobrzeski.
RSO	Woj. podkarpackie (24 powiatów), IMGW-PIB wydał ostrzeżenie pierwszego stopnia o opadach marznących
Uwagi	Brak.
Zjawisko/Stopień zagrożenia	Opady marznące/1
Obszar (w nawiasie numer ostrzeżenia dla powiatu)	powiaty: lubaczowski(102)



Ważność	od godz. 22:00 dnia 21.11.2022 do godz. 10:00 dnia 22.11.2022
Prawdopodobieństwo	70%
Przebieg	Miejscami prognozowane są słabe opady marznącego deszczu lub mżawki powodujące gołoledź.
SMS	IMGW-PIB OSTRZEGA: MARZNĄCE OPADY/1 podkarpackie (1 powiat) od 22:00/21.11 do 10:00/22.11.2022 marznące opady, drogi śliskie. Dotyczy powiatów: lubaczowski.
RSO	Woj. podkarpackie (1 powiat), IMGW-PIB wydał ostrzeżenie pierwszego stopnia o opadach marznących
Uwagi	Brak.

Opracowanie niniejsze i jego format, jako przedmiot prawa autorskiego podlega ochronie prawnej, zgodnie z przepisami ustawy z dnia 4 lutego 1994r o prawie autorskim i prawach pokrewnych (dz. U. z 2006 r. Nr 90, poz. 631 z późn. zm.).

Wszelkie dalsze udostępnianie, rozpowszechnianie (przedruk, kopiowanie, wiadomość sms) jest dozwolone wyłącznie w formie dosłownej z bezwzględnym wskazaniem źródła informacji tj. IMGW-PIB.