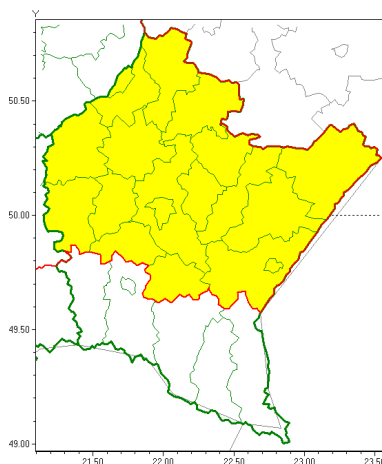




Zasięg ostrzeżeń w województwie

Opady marznące
2020-12-14 20:55



WOJEWÓDZTWO PODKARPACKIE
OSTRZEŻENIA METEOROLOGICZNE ZBIORCZO NR 250
WYKAZ OBLICZONYCH OSTRZEŻEŃ
o godz. 20:55 dnia 14.12.2020

Zjawisko/Stopień zagrożenia	Opady marznące/1
Obszar (w nawiasie numer ostrzeżenia dla powiatu)	powiaty: brzozowski(127), dębicki(116), jarosławski(112), kolbuszowski(116), leżajski(111), lubaczowski(110), Łańcuchowski(111), mielecki(117), niemiński(115), przemyski(119), Przemyśl(118), przeworski(112), ropczycko-sędziszowski(112), rzeszowski(115), Rzeszów(113), stalowowolski(114), strzyżowski(116), Tarnobrzeg(119), tarnobrzeski(119)
Ważność	od godz. 21:00 dnia 14.12.2020 do godz. 10:00 dnia 15.12.2020
Prawdopodobieństwo	80%
Przebieg	Prognozuje się miejscami wystąpienie słabych opadów marznącej mawki powodujących gołoledź.
SMS	IMGW-PIB OSTRZEŻENIA: MARZĄCE OPADY/1 podkarpackie (19 powiatów) od 21:00/14.12 do 10:00/15.12.2020 marznące opady, drogi liskie. Dotyczy powiatów: brzozowski, dębicki, jarosławski, kolbuszowski, leżajski, lubaczowski, Łańcuchowski, mielecki, niemiński, przemyski, Przemyśl, przeworski, ropczycko-sędziszowski, rzeszowski, Rzeszów, stalowowolski, strzyżowski, Tarnobrzeg i tarnobrzeski.
RSO	Woj. podkarpackie (19 powiatów), IMGW-PIB wydał ostrzeżenia pierwszego stopnia o opadach marzących
Uwagi	Brak.
Dyżurny synoptyk IMGW-PIB	Grzegorz Mikutel



Instytut Meteorologii i Gospodarki Wodnej - Państwowy Instytut Badawczy

Biuro Prognoz Meteorologicznych w Krakowie

30-215 Kraków ul. Piotra Borowego 14

tel: 12-6398150, fax: 12-4251973

email: meteo.krakow@imgw.pl

www: [www: www.imgw.pl](http://www.imgw.pl)

Opracowanie niniejsze i jego format, jako przedmiot prawa autorskiego podlega ochronie prawnej, zgodnie z przepisami ustawy z dnia 4 lutego 1994r o prawie autorskim i prawach pokrewnych (dz. U. z 2006 r. Nr 90, poz. 631 z późn. zm.).

Wszelkie dalsze udostępnianie, rozpowszechnianie (przedruk, kopiowanie, wiadomości sms) jest dozwolone wyłącznie w formie dosłownej z bezwzględnym wskazaniem źródła informacji tj. IMGW-PIB.