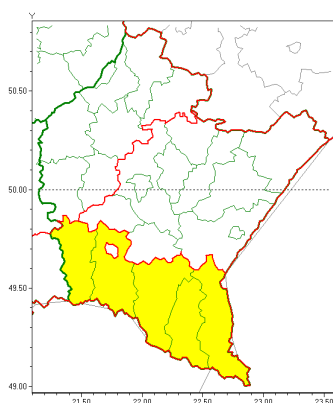


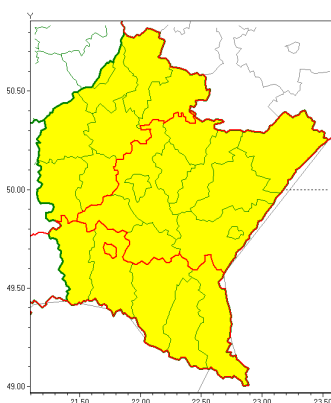


Zasięg ostrzeżeń w województwie

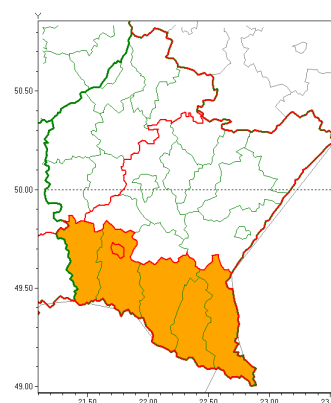
Intensywne opady śniegu  
2022-01-27 19:15



Silny wiatr  
2022-01-27 19:15



Zawieje/zamiecie śnieżne  
2022-01-27 19:15



**WOJEWÓDZTWO PODKARPACKE**  
**OSTRZEŻENIA METEOROLOGICZNE ZBIORCZO NR 27**  
**WYKAZ OBLICZONYCH OSTRZEŻEŃ**  
**o godz. 19:15 dnia 27.01.2022**

<b>Zjawisko/Stopień zagrożenia</b>	Intensywne opady śniegu/1
<b>Obszar (w nawiasie numer ostrzeżenia dla powiatu)</b>	powiaty: bieszczadzki(22), jasielski(22), krośnieński(21), leski(22), sanocki(21)
<b>Ważność</b>	od godz. 06:00 dnia 28.01.2022 do godz. 22:00 dnia 28.01.2022
<b>Prawdopodobieństwo</b>	85%
<b>Przebieg</b>	Prognozowane są opady śniegu powodujące miejscami przyrost pokrywy śnieżnej o 15 cm do 20 cm.
<b>SMS</b>	IMGW-PIB OSTRZEŻENIA: NIEG/1 podkarpackie (5 powiatów) od 06:00/28.01 do 22:00/28.01.2022 przyrost pokrywy 20 cm. Dotyczy powiatów: bieszczadzki, jasielski, krośnieński, leski i sanocki.
<b>RSO</b>	Woj. podkarpackie (5 powiatów), IMGW-PIB wydał ostrzeżenie pierwszego stopnia o intensywnych opadach śniegu
<b>Uwagi</b>	W związku z dynamiczną sytuacją meteorologiczną, ostrzeżenie może być aktualizowane.
<b>Zjawisko/Stopień zagrożenia</b>	Zawieje/zamiecie śnieżne/2
<b>Obszar (w nawiasie numer ostrzeżenia dla powiatu)</b>	powiaty: bieszczadzki(23), jasielski(23), Krosno(16), krośnieński(22), leski(23), sanocki(22)
<b>Ważność</b>	od godz. 06:00 dnia 28.01.2022 do godz. 14:00 dnia 28.01.2022
<b>Prawdopodobieństwo</b>	85%



<b>Przebieg</b>	Prognozowane s zawieje i zamiecie nie ne spowodowane opadami niegu i wiatrem o redniej pr dko ci od 25 km/h do 35 km/h, w porywach do 80 km/h, z zachodu i północnego-zachodu.
<b>SMS</b>	IMGW-PIB OSTRZEGA: ZAMIE NIE NA/2 podkarpackie (6 powiatów) od 06:00/28.01 do 14:00/28.01.2022 wiatr 35 km/h, porywy 80 km/h. Dotyczy powiatów: bieszczadzki, jasielski, Krosno, kro nie ski, leski i sanocki.
<b>RSO</b>	Woj. podkarpackie (6 powiatów), IMGW-PIB wydał ostrze enie drugiego stopnia o zawiejach i zamieciach nie nych
<b>Uwagi</b>	Ostrze enie b dzie kontynuowane z ni szym stopniem.
<b>Zjawisko/Stopie zagro enia</b>	Silny wiatr/1
<b>Obszar (w nawiasie numer ostrze enia dla powiatu)</b>	powiaty: d bicki(10), kolbuszowski(10), mielecki(10), ni a ski(10), ropczycko-s dziszowski(10), stalowowolski(10), Tarnobrzeg(10), tarnobrzesci(10)
<b>Wa no</b>	od godz. 02:00 dnia 28.01.2022 do godz. 13:00 dnia 28.01.2022
<b>Prawdopodobie stwo</b>	90%
<b>Przebieg</b>	Prognozuje si wyst pienie silnego wiatru o redniej pr dko ci od 25 km/h do 35 km/h, w porywach do 80 km/h, z zachodu i południowego-zachodu
<b>SMS</b>	IMGW-PIB OSTRZEGA: WIATR/1 podkarpackie (8 powiatów) od 02:00/28.01 do 13:00/28.01.2022 pr dko do 35 km/h, porywy do 80 km/h, W i NW. Dotyczy powiatów: d bicki, kolbuszowski, mielecki, ni a ski, ropczycko-s dziszowski, stalowowolski, Tarnobrzeg i tarnobrzesci.
<b>RSO</b>	Woj. podkarpackie (8 powiatów), IMGW-PIB wydał ostrze enie pierwszego stopnia o silnym wietrze
<b>Uwagi</b>	W zwi zku z dynamiczn sytuacj meteorologiczn , ostrze enie mo e by aktualizowane.
<b>Zjawisko/Stopie zagro enia</b>	Silny wiatr/1
<b>Obszar (w nawiasie numer ostrze enia dla powiatu)</b>	powiaty: bieszczadzki(21), brzozowski(13), jarosławski(11), jasielski(21), Krosno(15), kro nie ski(20), leski(21), le ajski(10), lubaczowski(11), ła cucky(10), przemyski(13), Przemy l(13), przeworski(10), rzeszowski(10), Rzeszów(10), sanocki(20), strzy owski(10)
<b>Wa no</b>	od godz. 06:00 dnia 28.01.2022 do godz. 14:00 dnia 28.01.2022
<b>Prawdopodobie stwo</b>	90%
<b>Przebieg</b>	Prognozuje si wyst pienie silnego wiatru o redniej pr dko ci od 25 km/h do 35 km/h, w porywach do 80 km/h, z zachodu i południowego-zachodu.
<b>SMS</b>	IMGW-PIB OSTRZEGA: WIATR/1 podkarpackie (17 powiatów) od 06:00/28.01 do 14:00/28.01.2022 pr dko do 35 km/h, porywy do 80 km/h, W i NW. Dotyczy powiatów: bieszczadzki, brzozowski, jarosławski, jasielski, Krosno, kro nie ski, leski, le ajski, lubaczowski, ła cucky, przemyski, Przemy l, przeworski, rzeszowski, Rzeszów, sanocki i strzy owski.



Instytut Meteorologii i Gospodarki Wodnej - Państwowy Instytut Badawczy

**Biuro Prognoz Meteorologicznych w Krakowie**

30-215 Kraków ul. Piotra Borowego 14

tel: 12-6398150, fax: 12-4251973

email: meteo.krakow@imgw.pl

www: www.imgw.pl

<b>RSO</b>	Woj. podkarpackie (17 powiatów), IMGW-PIB wydał ostrzeżenie pierwszego stopnia o silnym wietrze
<b>Uwagi</b>	W związku z dynamiczną sytuacją meteorologiczną, ostrzeżenie może być aktualizowane.
<b>Dyrektor synoptyk IMGW-PIB</b>	Szymon Poręba
<p>Opracowanie niniejsze i jego format, jako przedmiot prawa autorskiego podlega ochronie prawnej, zgodnie z przepisami ustawy z dnia 4 lutego 1994r o prawie autorskim i prawach pokrewnych (dz. U. z 2006 r. Nr 90, poz. 631 z późn. zm.). Wszelkie dalsze udostępnianie, rozpowszechnianie (przedruk, kopiowanie, wiadomości sms) jest dozwolone wyłącznie w formie dosłownej z bezwzględnym wskazaniem źródła informacji tj. IMGW-PIB.</p>	