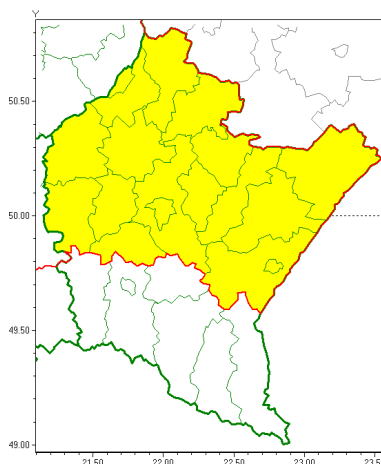




Zasięg ostrzeżeń w województwie

Silny wiatr
2019-03-05 11:34



WOJEWÓDZTWO PODKARPACKIE
OSTRZEŻENIA METEOROLOGICZNE ZBIORCZO NR 31
WYKAZ OBOWIĄZUJĄCYCH OSTRZEŻEŃ
o godz. 11:34 dnia 05.03.2019

Zjawisko/Stopień zagrożenia	Silny wiatr/1
Obszar (w nawiasie numer ostrzeżenia dla powiatu)	powiaty: dębicki(12), jarosławski(13), kolbuszowski(12), leżajski(13), lubaczowski(13), Łańcucki(13), mielecki(13), niżański(13), przemyski(12), Przemyśl(12), przeworski(13), ropczycko-sędziszowski(12), rzeszowski(13), Rzeszów(13), stalowowolski(14), strzyżowski(11), Tarnobrzeg(13), tarnobrzegi(13)
Ważność	od godz. 13:00 dnia 05.03.2019 do godz. 17:00 dnia 05.03.2019
Prawdopodobieństwo	70%
Przebieg	Przewiduje się wystąpienie silnego wiatru o średniej prędkości od 35 km/h do 45 km/h, w porywach miejscami od 70 km/h do 80 km/h z południowego zachodu i zachodu.
SMS	IMGW-PIB OSTRZEŻENIA: WIATR/1 podkarpackie (18 powiatów) od 13:00/05.03 do 17:00/05.03.2019 prędkość do 45 km/h, porywy do 80 km/h, W-SW. Dotyczy powiatów: dębicki, jarosławski, kolbuszowski, leżajski, lubaczowski, Łańcucki, mielecki, niżański, przemyski, Przemyśl, przeworski, ropczycko-sędziszowski, rzeszowski, Rzeszów, stalowowolski, strzyżowski, Tarnobrzeg i tarnobrzegi.
RSO	Woj. podkarpackie (18 powiatów), IMGW-PIB wydał ostrzeżenie pierwszego stopnia o silnym wietrze
Uwagi	Brak.
Dyrektor synoptyk IMGW-PIB	Tomasz Knopik



Instytut Meteorologii i Gospodarki Wodnej - Państwowy Instytut Badawczy

Biuro Prognoz Meteorologicznych w Krakowie

30-215 Kraków ul. Piotra Borowego 14

tel: 12-6398150, fax: 12-4251973

email: meteo.krakow@imgw.pl

www: www.imgw.pl

Opracowanie niniejsze i jego format, jako przedmiot prawa autorskiego podlega ochronie prawnej, zgodnie z przepisami ustawy z dnia 4 lutego 1994r o prawie autorskim i prawach pokrewnych (dz. U. z 2006 r. Nr 90, poz. 631 z późn. zm.).

Wszelkie dalsze udostępnianie, rozpowszechnianie (przedruk, kopiowanie, wiadomości sms) jest dozwolone wyłącznie w formie dosłownej z bezwzględnym wskazaniem źródła informacji tj. IMGW-PIB.