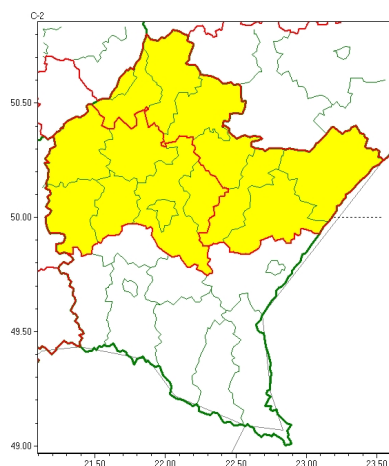


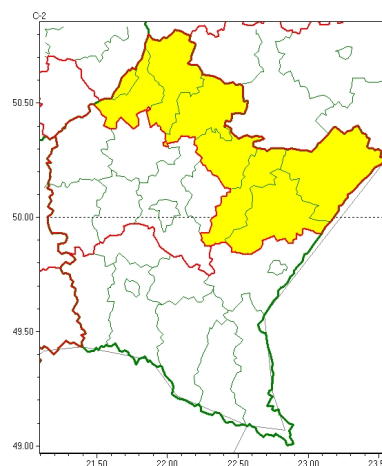


### Zasięg ostrzeżeń w województwie

Oblodzenie  
2024-12-10 11:53



Opady marznące  
2024-12-10 11:53



## WOJEWÓDZTWO PODKARPACKIE OSTRZEŻENIA METEOROLOGICZNE ZBIORCZO NR 371 WYKAZ OBOWIĄZUJĄCYCH OSTRZEŻEŃ o godz. 11:53 dnia 10.12.2024

Zjawisko/Stopień zagrożenia	Oblodzenie/1
Obszar (w nawiasie numer ostrzeżenia dla powiatu)	powiaty: dębicki(141), jarosławski(148), kolbuszowski(140), leżajski(143), lubaczowski(145), łańcucki(144), mielecki(139), niżański(143), przeworski(146), ropczycko-sędziszowski(142), rzeszowski(145), Rzeszów(145), stalowowolski(143), Tarnobrzeg(141), tarnobrzesci(142)
Ważność	od godz. 17:00 dnia 10.12.2024 do godz. 24:00 dnia 10.12.2024
Prawdopodobieństwo	70%
Przebieg	Prognozuje się zamarzanie mokrej nawierzchni dróg i chodników po opadach deszczu ze śniegiem, mokrego śniegu powodujące ich oblodzenie. Temperatura powietrza około 0°C, temperatura przy gruncie od -1°C do 0°C.
SMS	IMGW-PIB OSTRZEGA: OBLODZENIE/1 podkarpackie (15 powiatów) od 17:00/10.12 do 24:00/10.12.2024 temp. min. ok. 0st., przy gruncie do -1st., ślisko. Dotyczy powiatów: dębicki, jarosławski, kolbuszowski, leżajski, lubaczowski, łańcucki, mielecki, niżański, przeworski, ropczycko-sędziszowski, rzeszowski, Rzeszów, stalowowolski, Tarnobrzeg i tarnobrzesci.
RSO	Woj. podkarpackie (15 powiatów), IMGW-PIB wydał ostrzeżenie pierwszego stopnia o oblodzeniu
Uwagi	Brak.
Zjawisko/Stopień zagrożenia	Opady marznące/1
Obszar (w nawiasie numer ostrzeżenia dla powiatu)	powiaty: jarosławski(147), leżajski(142), lubaczowski(144), niżański(142), przeworski(145), stalowowolski(142), Tarnobrzeg(140), tarnobrzesci(141)
Ważność	od godz. 23:00 dnia 09.12.2024 do godz. 12:00 dnia 10.12.2024



<b>Prawdopodobieństwo</b>	80%
<b>Przebieg</b>	Prognozowane są słabe opady marznącego deszczu oraz mżawki lokalnie powodujące gołoledź.
<b>SMS</b>	IMGW-PIB OSTRZEGA: MARZNAĆEOPADY/1 podkarpackie (8 powiatów) od 23:00/09.12 do 12:00/10.12.2024 marznące opady, drogi śliskie. Dotyczy powiatów: jarosławski, leżajski, lubaczowski, niżański, przeworski, stalowowolski, Tarnobrzeg i tarnobrzeski.
<b>RSO</b>	Woj. podkarpackie (8 powiatów), IMGW-PIB wydał ostrzeżenie pierwszego stopnia o opadach marznących
<b>Uwagi</b>	Brak.

Opracowanie niniejsze i jego format, jako przedmiot prawa autorskiego podlega ochronie prawnej, zgodnie z przepisami ustawy z dnia 4 lutego 1994r o prawie autorskim i prawach pokrewnych (dz. U. z 2006 r. Nr 90, poz. 631 z późn. zm.).  
Wszelkie dalsze udostępnianie, rozpowszechnianie (przedruk, kopiowanie, wiadomość sms) jest dozwolone wyłącznie w formie dosłownej z bezwzględnym wskazaniem źródła informacji tj. IMGW-PIB.