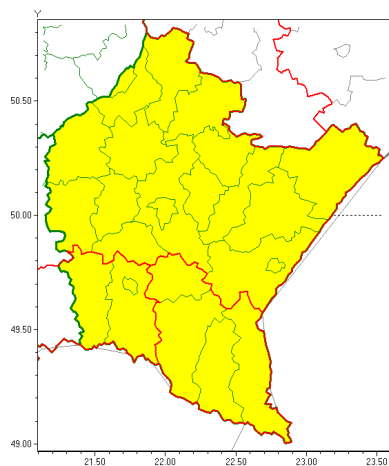


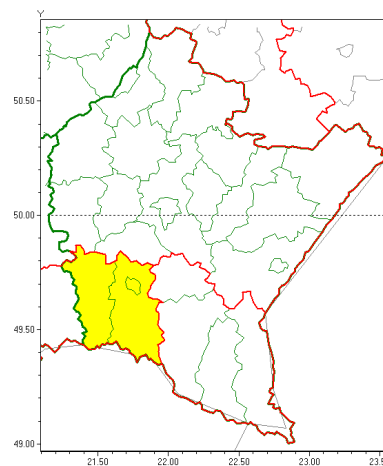


Zasięg ostrzeżeń w województwie

Obłodzenie  
2021-03-19 07:26



Opady śniegu  
2021-03-19 07:26



**WOJEWÓDZTWO PODKARPACKIE**  
**OSTRZEŻENIA METEOROLOGICZNE ZBIORCZO NR 61**  
**WYKAZ OBSZARÓW ZUCIENIA OSTRZEŻENIA**  
**o godz. 07:26 dnia 19.03.2021**

<b>Zjawisko/Stopień zagrożenia</b>	Opady niegu/1
<b>Obszar (w nawiasie numer ostrzeżenia dla powiatu)</b>	powiaty: jasielski(39), Krosno(36), krośnieński(37)
<b>Ważność</b>	od godz. 14:30 dnia 19.03.2021 do godz. 14:00 dnia 20.03.2021
<b>Prawdopodobieństwo</b>	80%
<b>Przebieg</b>	Prognozowane są opady niegu, powodujące miejscami przyrost pokrywy śnieżnej o 5 cm do 15 cm.
<b>SMS</b>	IMGW-PIB OSTRZEGA: NIEG/1 podkarpackie (3 powiaty) od 14:30/19.03 do 14:00/20.03.2021 przyrost pokrywy 15 cm. Dotyczy powiatów: jasielski, Krosno i krośnieński.
<b>RSO</b>	Woj. podkarpackie (3 powiaty), IMGW-PIB wydał ostrzeżenie pierwszego stopnia o opadach niegu
<b>Uwagi</b>	Brak.
<b>Zjawisko/Stopień zagrożenia</b>	Obłodzenie/1
<b>Obszar (w nawiasie numer ostrzeżenia dla powiatu)</b>	powiaty: dębicki(33), jarosławski(31), kolbuszowski(33), leżajski(31), lubaczowski(31), łąka cucka(31), mielecki(31), niemiński(31), przemyski(35), Przemyśl(33), przeworski(31), ropczycko-sędziszowski(32), rzeszowski(32), Rzeszów(32), stalowowolski(31), strzyżowski(31), Tarnobrzeg(32), tarnobrzeski(32)
<b>Ważność</b>	od godz. 18:00 dnia 18.03.2021 do godz. 08:00 dnia 19.03.2021



<b>Prawdopodobieństwo</b>	80%
<b>Przebieg</b>	Prognozuje się zamarzanie mokrej nawierzchni dróg i chodników po opadach śniegu powodujących ich oblodzenie. Temperatura minimalna około -5°C, temperatura minimalna przy gruncie około -9°C.
<b>SMS</b>	IMGW-PIB OSTRZEGA: OBLODZENIE/1 podkarpackie (18 powiatów) od 18:00/18.03 do 08:00/19.03.2021 temp. min. od -5 st. do -3 st., przy gruncie do -9 st., śniego. Dotyczy powiatów: dębicki, jarosławski, kolbuszowski, leżajski, lubaczowski, Łąka Cucka, mielecki, niemiecki, przemyski, Przemyski I, przeworski, ropczycko-sędziszowski, rzeszowski, Rzeszów, stalowowolski, strzyżowski, Tarnobrzeg i tarnobrzeski.
<b>RSO</b>	Woj. podkarpackie (18 powiatów), IMGW-PIB wydał ostrzeżenie pierwszego stopnia o oblodzeniu
<b>Uwagi</b>	Brak.
<b>Zjawisko/Stopień zagrożenia</b>	Oblodzenie/1
<b>Obszar (w nawiasie numer ostrzeżenia dla powiatu)</b>	powiaty: bieszczadzki(41), brzozowski(36), jasielski(38), Krosno(35), krośnieński(36), leski(41), sanocki(41)
<b>Ważność</b>	od godz. 16:00 dnia 18.03.2021 do godz. 08:00 dnia 19.03.2021
<b>Prawdopodobieństwo</b>	80%
<b>Przebieg</b>	Prognozuje się zamarzanie mokrej nawierzchni dróg i chodników po opadach śniegu powodujących ich oblodzenie. Temperatura minimalna około -10°C, lokalnie do -13°C, temperatura minimalna przy gruncie około -16°C.
<b>SMS</b>	IMGW-PIB OSTRZEGA: OBLODZENIE/1 podkarpackie (7 powiatów) od 16:00/18.03 do 08:00/19.03.2021 temp. min. od -13 st. do -10 st., przy gruncie do -16 st., śniego. Dotyczy powiatów: bieszczadzki, brzozowski, jasielski, Krosno, krośnieński, leski i sanocki.
<b>RSO</b>	Woj. podkarpackie (7 powiatów), IMGW-PIB wydał ostrzeżenie pierwszego stopnia o oblodzeniu
<b>Uwagi</b>	Brak.
<b>Dyrektor synoptyk IMGW-PIB</b>	Bartłomiej Pietras
Opracowanie niniejsze i jego format, jako przedmiot prawa autorskiego podlega ochronie prawnej, zgodnie z przepisami ustawy z dnia 4 lutego 1994r o prawie autorskim i prawach pokrewnych (dz. U. z 2006 r. Nr 90, poz. 631 z późn. zm.). Wszelkie dalsze udostępnianie, rozpowszechnianie (przedruk, kopiowanie, wiadomości sms) jest dozwolone wyłącznie w formie dosłownej z bezwzględnym wskazaniem źródła informacji tj. IMGW-PIB.	