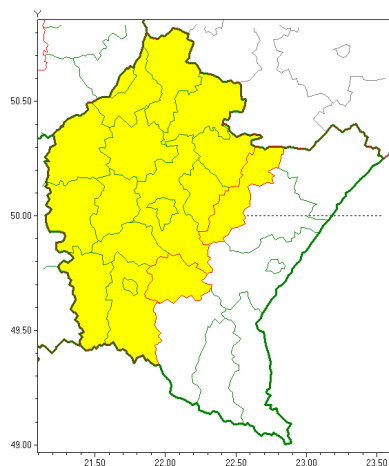


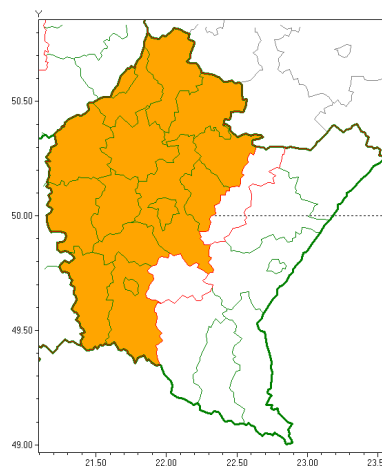


### Zasięg ostrzeżeń w województwie

Upał  
2018-08-14 07:33



Burze z gradem  
2018-08-14 07:33



**WOJEWÓDZTWO PODKARPACKIE**  
**OSTRZEŻENIA METEOROLOGICZNE ZBIORCZO NR 48**  
**WYKAZ OBYWÓW ZUJACYCH OSTRZEŻENIE**  
**o godz. 07:33 dnia 14.08.2018**

Zjawisko/Stopień zagrożenia	Upał/1
Obszar	powiaty: brzozowski, dębicki, jasielski, kolbuszowski, Krosno, krośnieński, leżajski, Łańcut, mielecki, niemiński, przeworski, ropczycko-sędziszowski, rzeszowski, Rzeszów, stalowowolski, strzyżowski, Tarnobrzeg, tarnobrzeski
Ważność	od godz. 12:00 dnia 13.08.2018 do godz. 18:00 dnia 14.08.2018
Prawdopodobieństwo	80%
Przebieg	Prognozuje się upały. Temperatura maksymalna w dzień od 29°C do 31°C. Temperatura minimalna w nocy od 18°C do 20°C.
SMS	IMGW-PIB OSTRZEŻENIA: UPAŁ/1 podkarpackie (18 powiatów) od 12:00/13.08 do 18:00/14.08.2018 temp. maks 31 st, temp min 18 st. Dotyczy powiatów: brzozowski, dębicki, jasielski, kolbuszowski, Krosno, krośnieński, leżajski, Łańcut, mielecki, niemiński, przeworski, ropczycko-sędziszowski, rzeszowski, Rzeszów, stalowowolski, strzyżowski, Tarnobrzeg i tarnobrzeski.
RSO	Woj. podkarpackie (18 powiatów), IMGW-PIB wydał ostrzeżenie pierwszego stopnia o upałach
Zjawisko/Stopień zagrożenia	Burze z gradem/2
Obszar	powiaty: dębicki, jasielski, kolbuszowski, Krosno, krośnieński, leżajski, Łańcut, mielecki, niemiński, ropczycko-sędziszowski, rzeszowski, Rzeszów, stalowowolski, strzyżowski, Tarnobrzeg, tarnobrzeski
Ważność	od godz. 12:00 dnia 14.08.2018 do godz. 24:00 dnia 14.08.2018



<b>Prawdopodobieństwo</b>	80%
<b>Przebieg</b>	Prognozuje się wystąpienie burz z opadami deszczu od 30 mm do 40 mm, lokalnie 50 mm oraz porywami wiatru do 90 km/h. Miejscami grad.
<b>SMS</b>	IMGW-PIB OSTRZEŻA: BURZE Z GRADEM/2 podkarpackie (16 powiatów) od 12:00/14.08 do 24:00/14.08.2018 deszcz 50 mm, porywy 90 km/h. Dotyczy powiatów: dębicki, jasielski, kolbuszowski, Krosno, krośnieński, leżajski, łacucki, mielecki, niemiecki, ropczycko-sędziszowski, rzeszowski, Rzeszów, stalowowolski, strzyżowski, Tarnobrzeg i tarnobrzeski.
<b>RSO</b>	Woj. podkarpackie (16 powiatów), IMGW-PIB wydał ostrzeżenie drugiego stopnia o burzach z gradem
<b>Dyrektor synoptyk IMGW-PIB</b>	Łukasz Kiełt

Opracowanie niniejsze i jego format, jako przedmiot prawa autorskiego podlega ochronie prawnej, zgodnie z przepisami ustawy z dnia 4 lutego 1994r o prawie autorskim i prawach pokrewnych (dz. U. z 2006 r. Nr 90, poz. 631 z późn. zm.).

Wszelkie dalsze udostępnianie, rozpowszechnianie (przedruk, kopiowanie, wiadomości sms) jest dozwolone wyłącznie w formie dosłownej z bezwzględnym wskazaniem źródła informacji tj. IMGW-PIB.