

WOJEWÓDZTWO PODKARPACKIE

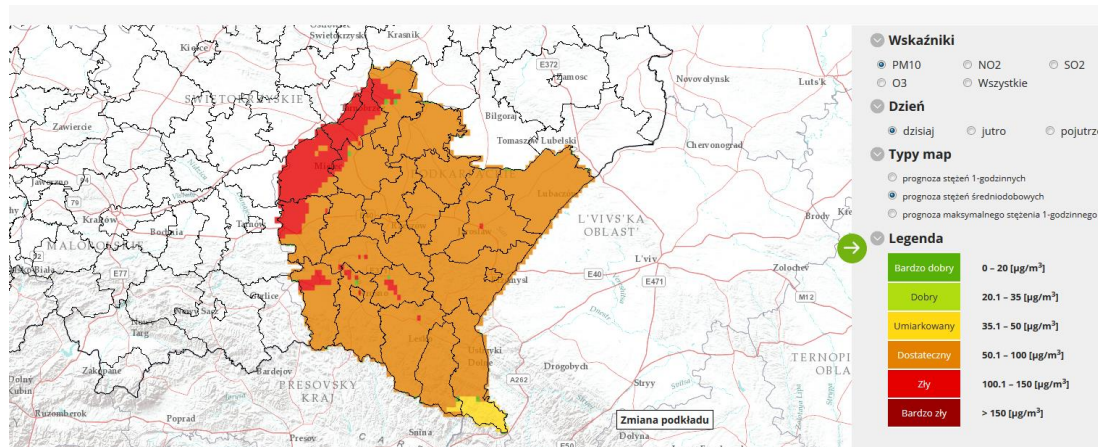
POZIOM 2

**Powiadomienie o przekroczeniu poziomu informowania
i o ryzyku wystąpienia przekroczenia poziomu informowania
dla pyłu zawieszonego PM10 w powietrzu**

INFORMACJE O PRZEKROCZENIU POZIOMU INFORMOWANIA	
Zagrożenie	Wystąpienie przekroczenia poziomu informowania (100 µg/m ³) dla pyłu zawieszonego PM10 w powietrzu.
Data wystąpienia	23.02.2021 r. (godz.00.00-24.00)
Stężenia dobowe pyłu PM10 na stacjach	Przekroczenie poziomu informowania wystąpiło na stacji w Nisku przy ul. Szklarniowej – 114 µg/m³
Obszar przekroczenia	Obszar przekroczenia poziomu informowania obejmował powiaty: nizański i stalowowolski
Ludność narażona	Liczba mieszkańców obszaru, na którym wystąpiło przekroczenie poziomu informowania: 173 tys.
Przyczyny	Warunki meteorologiczne utrudniające rozprzestrzenianie się zanieczyszczeń – brak wiatru, brak opadów, wzmożona emisja z sektora komunalno-bytowego.

INFORMACJE O RYZYKU PRZEKROCZENIA POZIOMU INFORMOWANIA	
Zagrożenie	Ryzyko wystąpienia przekroczenia poziomu informowania (100 µg/m ³) dla pyłu zawieszonego PM10 w powietrzu.
Data wystąpienia	24.02.2021 r. godz. 8.00
Przewidywany czas trwania ryzyka	Od godz. 8.00 dnia 24.02.2021 r. do godz. 24.00 dnia 25.02.2021 r.
Przyczyny	Warunki meteorologiczne utrudniające rozprzestrzenianie się zanieczyszczeń w sytuacji wzmożonej emisji z sektora bytowo-komunalnego.
Prognozowana jakość powietrza	
<p>Prognoza na dzień 24.02.2021 r. dla stężeń średniodobowych pyłu PM10, przygotowana na podstawie wyników pomiarów ze stacji monitoringu powietrza oraz na podstawie prognozy zanieczyszczenia powietrza, wykonanej przez Instytut Ochrony Środowiska – Państwowy Instytut Badawczy (IOŚ-PIB) dostępnej na portalu „Jakość powietrza” GIOŚ pod adresem https://powietrze.gios.gov.pl/pjp/airPollution.</p> <p>Prognoza na dzień 25.02.2021 r. dla stężeń średniodobowych pyłu PM10, przygotowana na podstawie prognozy zanieczyszczenia powietrza, wykonanej przez Instytut Ochrony Środowiska – Państwowy Instytut Badawczy (IOŚ-PIB) dostępnej na portalu „Jakość powietrza” GIOŚ pod adresem https://powietrze.gios.gov.pl/pjp/airPollution.</p>	

Dzień 24.02.2021 r.



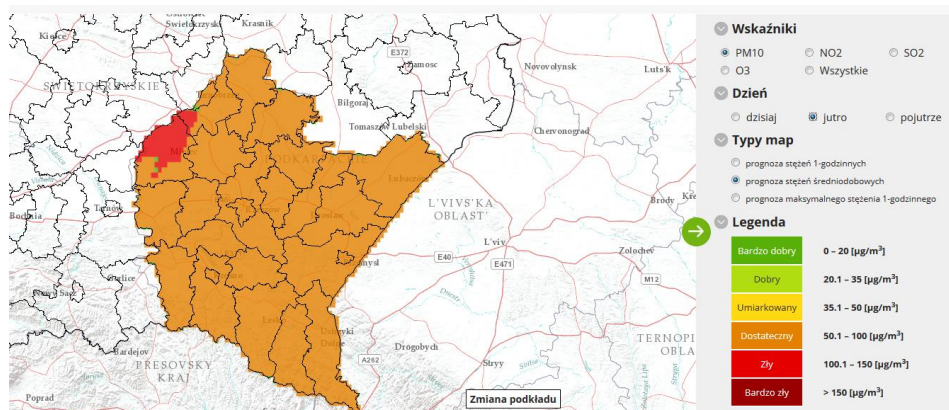
Obszar ryzyka wystąpienia przekroczenia poziomu informowania dla pyłu PM10

Prognozowane na dzień **24.02.2021 r.** przekroczenie poziomu informowania dla pyłu PM10 obejmuje: **powiaty brzozowski, dębicki, jarosławski, jasielski, kolbuszowski, miasto Krosno, krośnieński, mielecki, sanocki, stalowowolski, strzyżowski, miasto Tarnobrzeg, tarnobrzeski.**

Ludność narażona na ryzyko wystąpienia przekroczenia poziomu informowania dla pyłu PM10

Ludność zamieszkująca obszar, na którym w dniu **24.02.2021 r.** istnieje ryzyko przekroczenia poziomu informowania dla pyłu PM10: **1157,2 tys.**

Dzień 25.02.2021 r.



Obszar ryzyka wystąpienia przekroczenia poziomu informowania dla pyłu PM10

Prognozowane na dzień **25.02.2021 r.** przekroczenie poziomu informowania dla pyłu PM10 obejmuje: **powiaty miasto Tarnobrzeg, tarnobrzeski i mielecki**

Ludność narażona na ryzyko wystąpienia przekroczenia poziomu informowania dla pyłu PM10

Ludność zamieszkująca obszar, na którym w dniu **25.02.2021 r.** istnieje ryzyko przekroczenia poziomu informowania dla pyłu PM10: **236,9 tys.**

INFORMACJE O ZAGROŻENIU	
Wrażliwe grupy ludności	<ul style="list-style-type: none"> • osoby cierpiące z powodu przewlekłych chorób sercowo-naczyniowych (zwłaszcza niewydolność serca, choroba wieńcowa), • osoby cierpiące z powodu przewlekłych chorób układu oddechowego (np. astma, przewlekła obturacyjna choroba płuc), • osoby starsze, kobiety w ciąży oraz dzieci, • osoby z rozpoznaną chorobą nowotworową oraz ozdrowieńcy.
Możliwe negatywne skutki dla zdrowia	<p>Osoby cierpiące z powodu chorób serca mogą odczuwać pogorszenie samopoczucia np. uczucie bólu w klatce piersiowej, brak tchu, znużenie.</p> <p>Osoby cierpiące z powodu przewlekłych chorób układu oddechowego mogą odczuwać przejściowe nasilenie dolegliwości, w tym kaszel, dyskomfort w klatce piersiowej, nasilenie się objawów ataków astmy.</p> <p>Podobne objawy mogą wystąpić również u osób zdrowych. W okresach wysokich stężeń pyłu zawieszonego w powietrzu zwiększa się ryzyko infekcji dróg oddechowych.</p>
Zalecane środki ostrożności	<p><u>Ogół ludności:</u></p> <ul style="list-style-type: none"> - rozważ ograniczenie intensywnego wysiłku fizycznego na zewnątrz jeśli odczuwasz pieczenie w oczach, kaszel lub ból gardła, - ogranicz wietrzenie pomieszczeń, - unikaj działań zwiększających zanieczyszczenie powietrza, np. palenia w kominku. <p><u>Wrażliwe grupy ludności:</u></p> <ul style="list-style-type: none"> - ogranicz intensywny wysiłek fizyczny na zewnątrz, - nie zapominaj o normalnie przyjmowanych lekach, - osoby z astmą mogą częściej odczuwać objawy (duszność, kaszel, świsty) i potrzebować swoich leków częściej niż normalnie, - ogranicz wietrzenie pomieszczeń, - unikaj działań zwiększających zanieczyszczenie powietrza, np. palenia w kominku. <p>W przypadku nasilenia objawów chorobowych zalecana jest konsultacja z lekarzem.</p> <p><u>Zaleca się również:</u></p> <ul style="list-style-type: none"> - zwiększenie nadzoru nad osobami przewlekle chorymi, w tym niepełnosprawnymi, - prowadzenie szerokiej edukacji adresowanej przede wszystkim do uczniów szkół podstawowych, średnich oraz ich prawnych opiekunów, dotyczącej problemu zanieczyszczonego powietrza oraz możliwych zachowań i czynności zmniejszających ryzyko narażenia na wysokie stężenia zanieczyszczeń w tym pyłu zawieszonego, - bieżące śledzenie informacji o zanieczyszczeniu powietrza (http://powietrze.gios.gov.pl/pjp/current).

DZIAŁANIA ZMIERZAJĄCE DO OGRANICZENIA PRZEKROCZEŃ**Zakres działań krótkoterminowych**

- Działania określone przez Zarząd Województwa w planach działań krótkoterminowych

INFORMACJE ORGANIZACYJNE**Data wydania***24.02.2021 r. godz. 8.00***Podstawa prawna**

- Ustawa z dnia 27 kwietnia 2001 r. Prawo ochrony środowiska (Dz. U. z 2020 r. poz. 1219 z późn. zm.)
- rozporządzenie Ministra Środowiska z dnia 8 października 2019 r. zmieniające rozporządzenie w sprawie poziomów niektórych substancji w powietrzu (Dz. U. poz. 1931)

Źródła danych

- Instytut Ochrony Środowiska – Państwowy Instytut Badawczy (IOŚ-PIB) w Warszawie – prognoza jakości powietrza

Opracowanie

Departament Monitoringu Środowiska Głównego Inspektoratu Ochrony Środowiska - RWMS w Rzeszowie

Publikacja<http://powietrze.gios.gov.pl/pjp/warnings>