

Instalacja elektryczna
odbiorcza w układzie **TN-S**

Ochrona od porażeń:

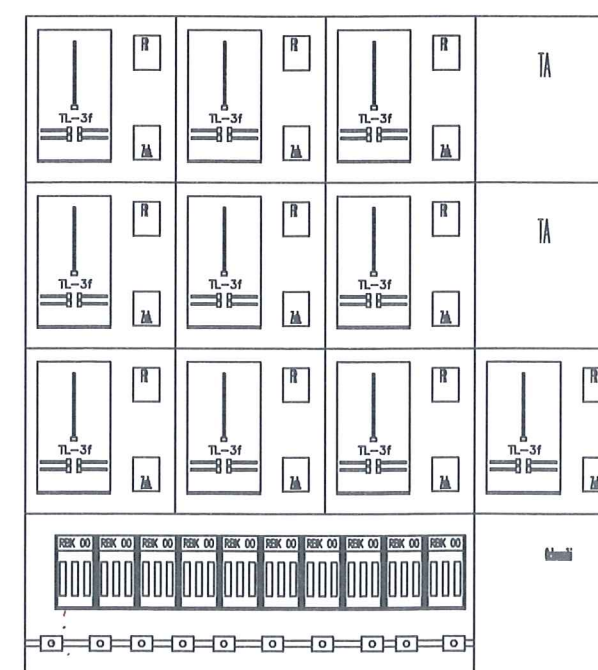
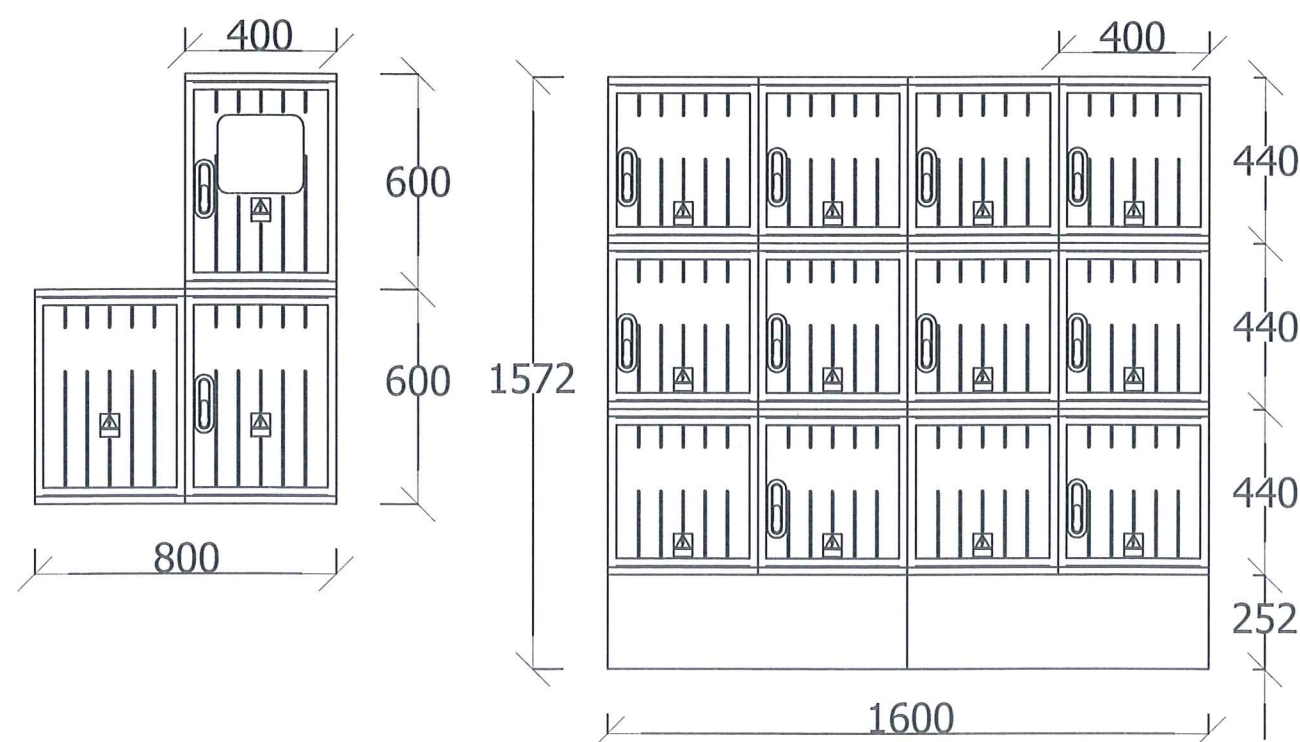
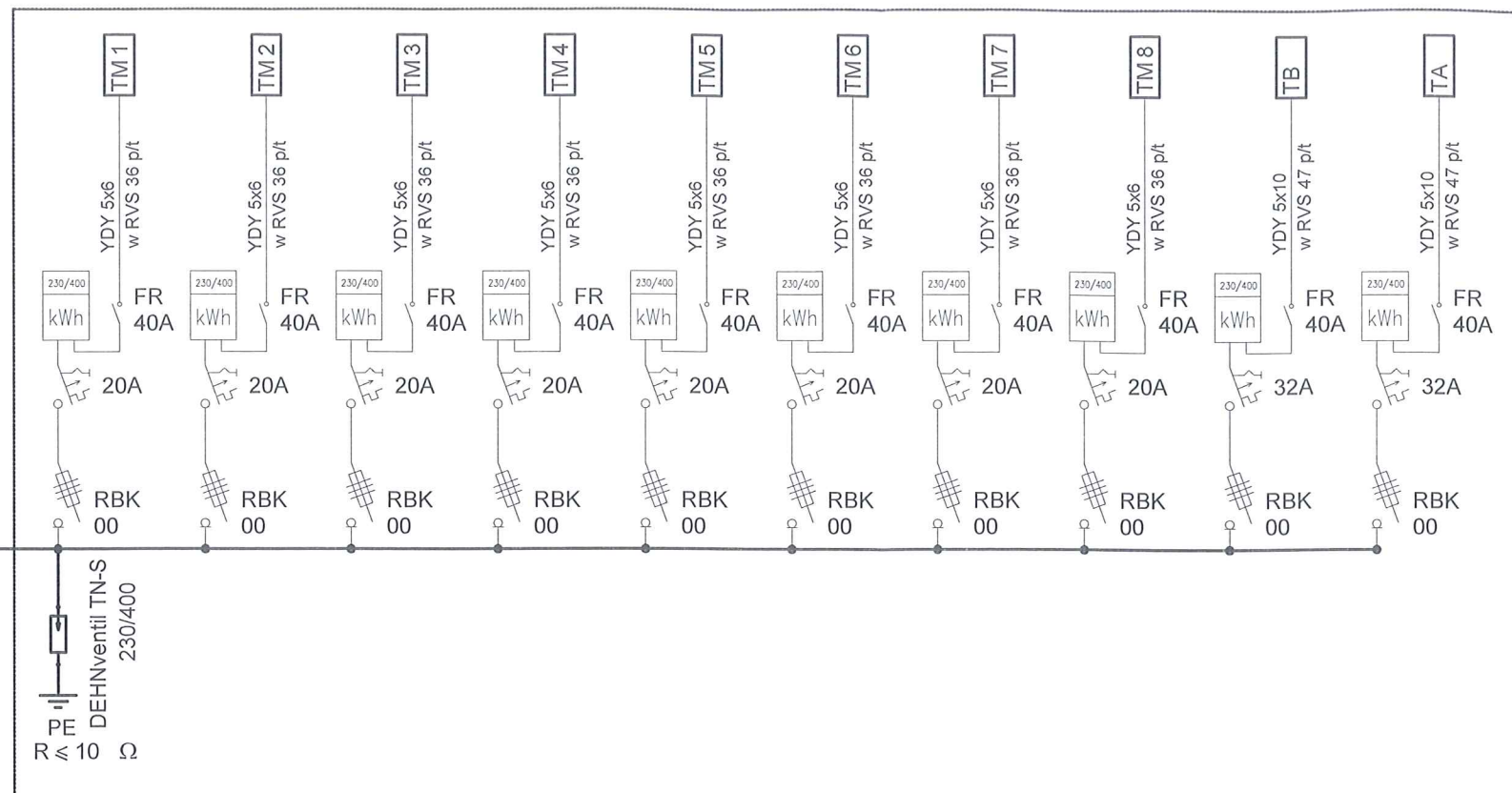
**SAMOCZYNNE
WYŁĄCZANIE ZASILANIA**

5 x LY 50 w DVK 75

VISTOP 160A
Wyt. Gł.

ZŁĄCZE KABLOWE
WG ODRĘBNEGO
OPRACOWANIA

DEHN Ventil TN-S
230/400
PE
 $R \leq 10 \Omega$



INWESTOR: **Gmina Radomyśl Wielki**
ul. Rynek 32, 39-310 Radomyśl Wielki

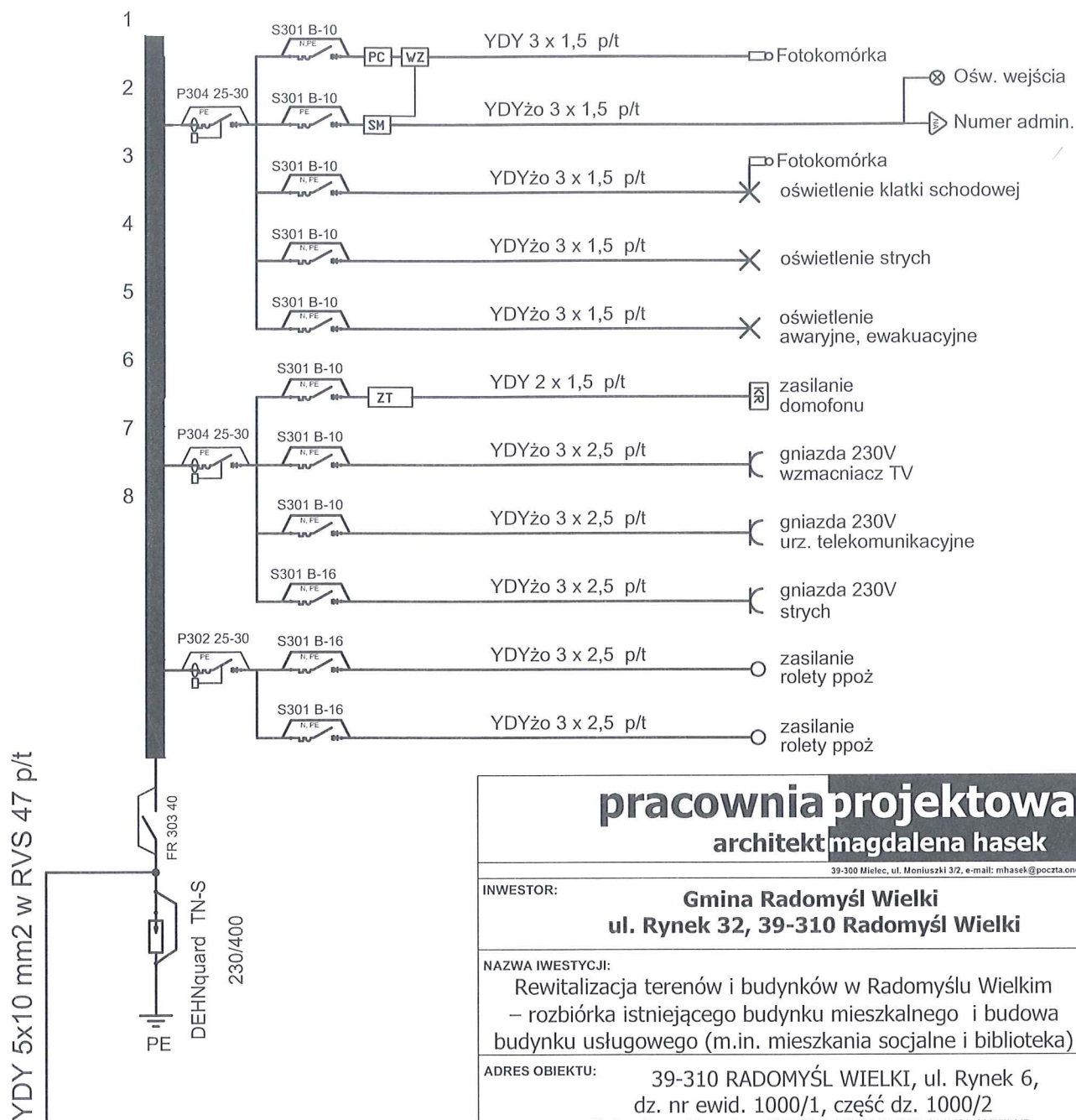
NAZWA INWESTYCJI:
Rewitalizacja terenów i budynków w Radomyślu Wielkim
– rozbiórka istniejącego budynku mieszkalnego i budowa
budynku usługowego (m.in. mieszkania socjalne i biblioteka)

ADRES OBIEKTU: 39-310 RADOMYŚL WIELKI, ul. Rynek 6,
dz. nr ewid. 1000/1, część dz. 1000/2
(jednostka ewidencyjna: 181108_4 MIASTO RADOMYSŁ WIELKI,
obręb: 0072_RADOMYŚL WIELKI)

TYTUŁ RYSUNKU: **SCHEMAT ELEKTRYCZNY ZASILANIA**

SKALA:		NR RYS.	IE-1
DATA:	KWIECIEŃ 2018		
PROJEKTOWAŁ	mgr inż. Szymon SANKOWSKI		Sankowski 
PROJEKTOWAŁ	tech. Adam BARSZCZ Upr. bud. E-471/94 do projektowania w specjalności elektrycznej		
SPRAWDZIŁ	mgr inż. arch. Grażyna BARSZCZ Upr. bud. E-104/93 do projektowania w specjalności elektrycznej		38
BRANŻA:	ELEKTRYCZNA		
			PROJEKT BUDOWLANY

Tablica Bezpiecznikowa TA



pracownia projektowa architekt magdalena hasek

39-300 Mielec, ul. Moniuszki 3/2, e-mail: mhassek@poczta.onet.pl

INWESTOR:

Gmina Radomyśl Wielki
ul. Rynek 32, 39-310 Radomyśl Wielki

NAZWA INWESTYCJI:

Rewitalizacja terenów i budynków w Radomyślu Wielkim
– rozbiórka istniejącego budynku mieszkalnego i budowa
budynku usługowego (m.in. mieszkania socjalne i biblioteka)

ADRES OBIEKTU:

39-310 RADOMYŚL WIELKI, ul. Rynek 6,
dz. nr ewid. 1000/1, część dz. 1000/2
(jednostka ewidencyjna: 181108_4 MIASTO RADOMYSŁ WIELKI,
obręb: 0072_RADOMYŚL WIELKI)

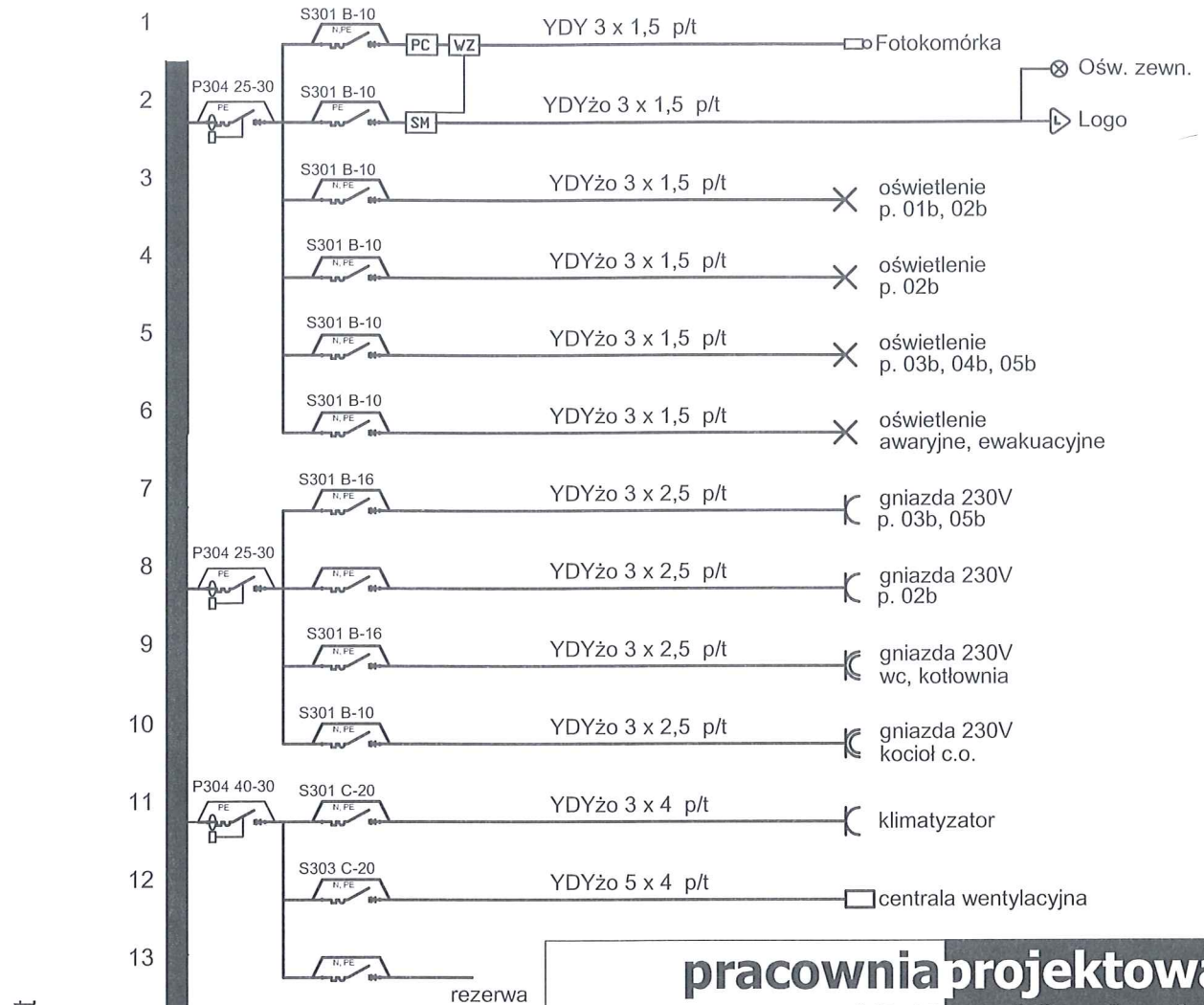
TYTUŁ RYSUNKU:

TABLICA ADMINISTRACYJNA TA

SKALA:	-----	NR RYS.	IE-2
DATA:	KWIECIEŃ 2018		
PROJEKTOWAŁ	mgr inż. Szymon SANKOWSKI		Sankowski
PROJEKTOWAŁ	tech. Adam BARSZCZ Upr. bud. E-471/94 do projektowania w specjalności elektrycznej		Pow
SPRAWDZIŁ	mgr inż. arch. Grażyna BARSZCZ Upr. bud. E-104/93 do projektowania w specjalności elektrycznej		38
BRANŻA:	ELEKTRYCZNA		PROJEKT BUDOWLANY

Tablica Bezpiecznikowa TB

TX 4 x 18



YDY 5x10 mm2 w RVS 47 p/t

Zasilanie z Tablicy Licznikowej TL

Instalacja elektryczna
odbiorcza w układzie **TN-S**

Ochrona od porażeń:

**SAMOCZYNNE
WYŁĄCZANIE ZASILANIA**

pracownia projektowa
architekt **magdalena hasek**

39-300 Mielec, ul. Moniuszki 3/2, e-mail: mhassek@poczta.onet.pl

INWESTOR:

Gmina Radomyśl Wielki
ul. Rynek 32, 39-310 Radomyśl Wielki

NAZWA INWESTYCJI:

Rewitalizacja terenów i budynków w Radomyślu Wielkim
– rozbiórka istniejącego budynku mieszkalnego i budowa
budynku usługowego (m.in. mieszkania socjalne i biblioteka)

ADRES OBIEKTU:

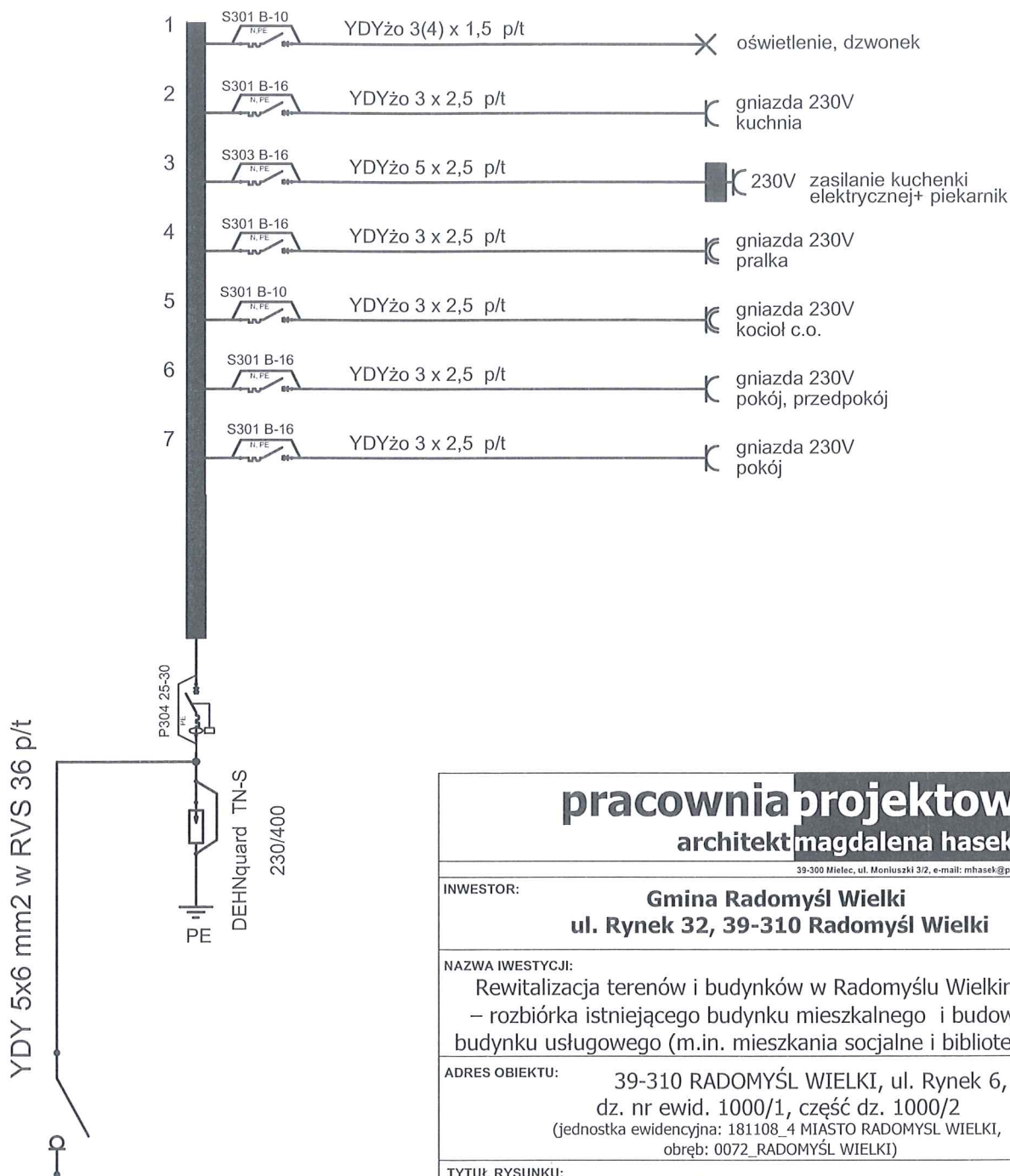
39-310 RADOMYŚL WIELKI, ul. Rynek 6,
dz. nr ewid. 1000/1, część dz. 1000/2
(jednostka ewidencyjna: 181108_4 MIASTO RADOMYSŁ WIELKI,
obręb: 0072_RADOMYŚL WIELKI)

TYTUŁ RYSUNKU:

TABLICA BEZPIECZNIKOWA TB

SKALA:	<div></div>	NR RYS.	IE-3
DATA:	KWIECIEŃ 2018		
PROJEKTOWAŁ.	mgr inż. Szymon SANKOWSKI		Sankowski
PROJEKTOWAŁ.	tech. Adam BARSZCZ Upr. bud. E-471/94 do projektowania w specjalności elektrycznej		
SPRAWDZIŁ.	mgr inż. arch. Grażyna BARSZCZ Upr. bud. E-104/93 do projektowania w specjalności elektrycznej		
BRANŻA:	ELEKTRYCZNA		PROJEKT BUDOWLANY

Tablica Bezpiecznikowa TM - 8 szt. RWN 4 x 12



Rozłącznik w tablicy licznikowej TL

Instalacja elektryczna
odbiorcza w układzie **TN-S**

Ochrona od porażeń:

**SAMOCZYNNE
WYŁĄCZANIE ZASILANIA**

pracownia projektowa architekt magdalena hasek

39-300 Mielec, ul. Moniuszki 3/2, e-mail: mhasek@poczta.onet.pl

INWESTOR:

Gmina Radomyśl Wielki
ul. Rynek 32, 39-310 Radomyśl Wielki

NAZWA INWESTYCJI:

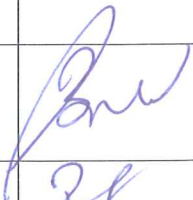
Rewitalizacja terenów i budynków w Radomyślu Wielkim
– rozbórka istniejącego budynku mieszkalnego i budowa
budynku usługowego (m.in. mieszkania socjalne i biblioteka)

ADRES OBIEKTU:

39-310 RADOMYŚL WIELKI, ul. Rynek 6,
dz. nr ewid. 1000/1, część dz. 1000/2
(jednostka ewidencyjna: 181108_4 MIASTO RADOMYSŁ WIELKI,
obręb: 0072_RADOMYŚL WIELKI)

TYTUŁ RYSUNKU:

TABLICA BEZPIECZNIKOWA TM

SKALA:	-----	NR RYS.	IE-4
DATA:	KWIECIEŃ 2018		
PROJEKTOWAŁ	mgr inż. Szymon SANKOWSKI		Sankowski
PROJEKTOWAŁ	tech. Adam BARSZCZ Upr. bud. E-471/94 do projektowania w specjalności elektrycznej		
SPRAWDZIŁ	mgr inż. arch. Grażyna BARSZCZ Upr. bud. E-104/93 do projektowania w specjalności elektrycznej		
BRANŻA:	ELEKTRYCZNA		PROJEKT BUDOWLANY

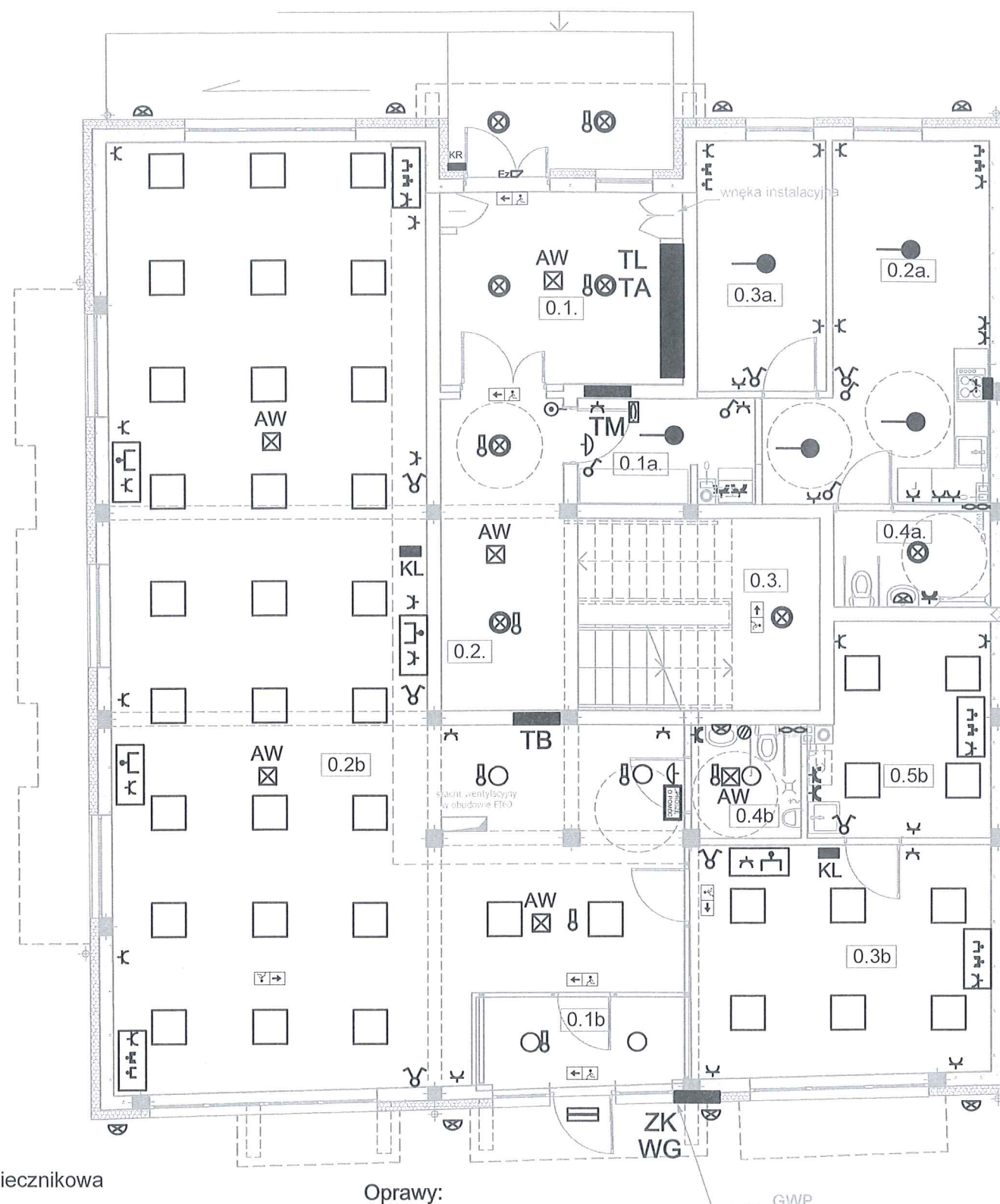
Instalacja elektryczna odbiorcza
w układzie **TN-S**

Ochrona od porażeń:

**SAMOCZYNNE WYŁĄCZANIE
ZASILANIA**

UWAGA:

- rodzaj i sposób układania przewodów podano na schemacie tablicy bezpiecznikowej;
- oprawy oświetleniowe montować nastropowo; oprawy zewnętrzne na ścianach wg rysunku;
- w pomieszczeniach sanitarnych i na zewnątrz stosować osprzęt hermetyczny min. IP 44;
- w rozdzielnicie głównej zainstalować Główną Szynę Wyrównawczą łącząc wszystkie elementy przewodzące pozostałych instalacji między sobą.



LEGENDA

- Tablica Bezpiecznikowa
- ⊗ fotokomórka
- ⚡ gniazdo wtykowe 2P+Z, 230V
16A zwykłe; hermetyczne
- KL klimatyzator (jednostka zewnętrzna)
- ∞ zasilanie wentylatora
sprężonego z oświetleniem
- 3 x 16A 230V 2P+Z (Data)
oraz gniazdo podwójne 2xRJ-45
- ⚡ gniazdo RTV-SAT
- ☎ unifon

Oprawy:

- Oprawa LED kasetonowa 600x600
- Oprawa LED typu downlight
- ⊗ Oprawa LED typu plafon
- ⚡ Oprawa LED zewnętrzna
- AW ⊗ Oprawa LED awaryjna
- ⚡ Oprawa LED ewakuacyjna
- ≡ oprawa LED 3W, ewakuacyjna zewnętrzna, 1h

INWESTOR:			
Gmina Radomyśl Wielki ul. Rynek 32, 39-310 Radomyśl Wielki			
NAZWA INWESTYCJI:			
Rewitalizacja terenów i budynków w Radomyślu Wielkim – rozbiórka istniejącego budynku mieszkalnego i budowa budynku usługowego (m.in. mieszkania socjalne i biblioteka)			
ADRES OBIEKTU:			
39-310 RADOMYŚL WIELKI, ul. Rynek 6, dz. nr ewid. 1000/1, część dz. 1000/2 (jednostka ewidencyjna: 181108_4 MIASTO RADOMYSŁ WIELKI, obręb: 0072_RADOMYŚL WIELKI)			
TYTUŁ RYSUNKU: INSTALACJA ELEKTRYCZNA WEWNĘTRZNA - RZUT PARTERU			
SKALA:	1:100	NR RYS.	IE-5
DATA:	KWIECIEŃ 2018		
PROJEKTOWAŁ	mgr inż. Szymon SANKOWSKI		<i>Sankowski</i>
PROJEKTOWAŁ	tech. Adam BARSZCZ Upr. bud. E-471/94 do projektowania w specjalności elektrycznej		
SPRAWDZIŁ	mgr inż. arch. Grażyna BARSZCZ Upr. bud. E-104/93 do projektowania w specjalności elektrycznej		<i>BS</i>
BRANŻA:	ELEKTRYCZNA		
			PROJEKT BUDOWLANY

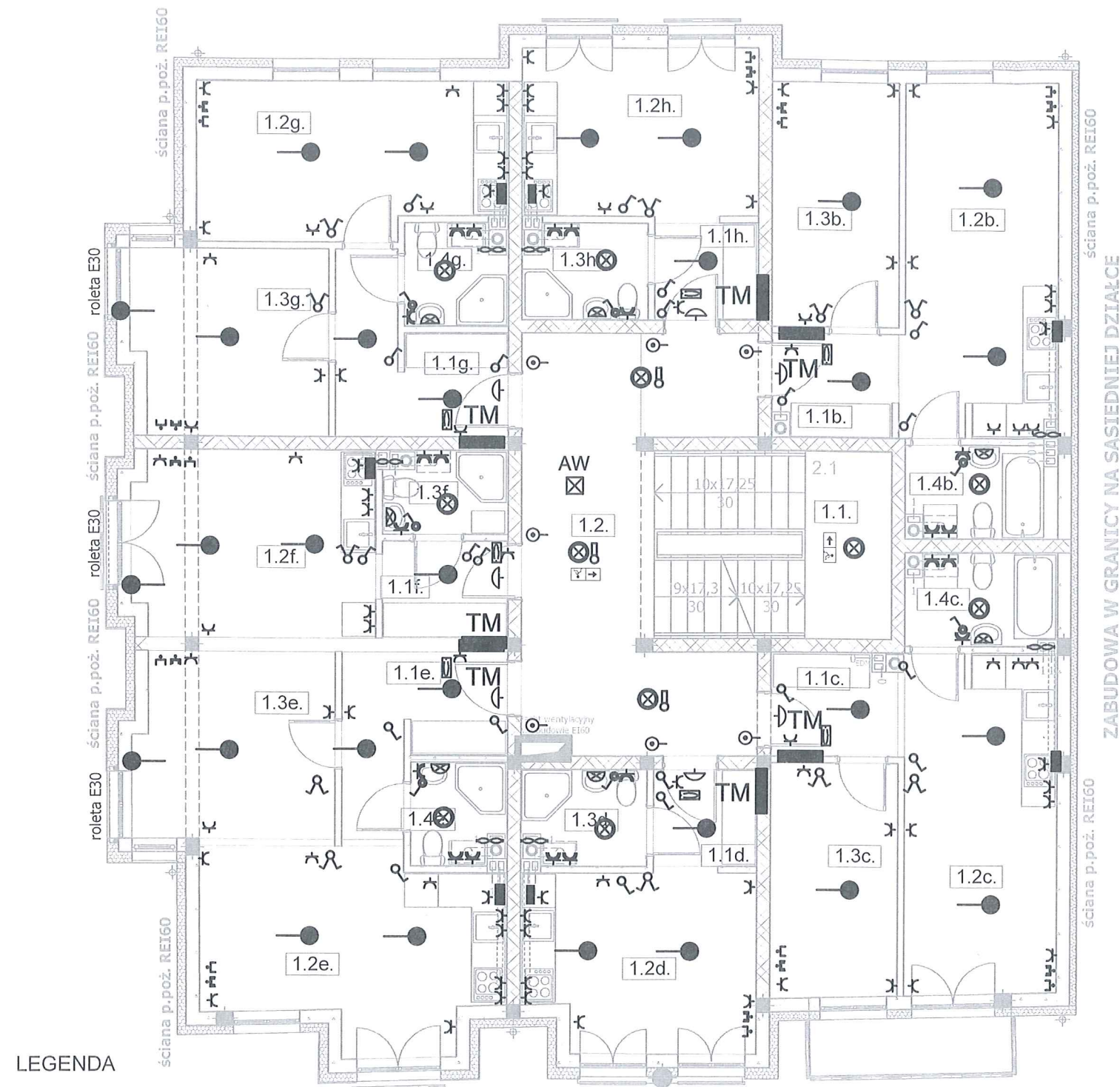
Instalacja elektryczna odbiorcza
w układzie TN-S

Ochrona od porażeń:

**SAMOCZYNNE WYŁĄCZANIE
ZASILANIA**



UWAGA:

- rodzaj i sposób układania przewodów podano na schemacie tablicy bezpiecznikowej;
- oprawy oświetleniowe montować nastropowo;
- oprawy zewnętrzne na ścianach wg rysunku;
- w pomieszczeniach sanitarnych i na zewnątrz stosować osprzęt hermetyczny min. IP 44;
- w rozdzielnicy głównej zainstalować Główną Szynę Wyrównawczą łącząc wszystkie elementy przewodzące pozostałych instalacji między sobą.



LEGENDA

- Tablica Bezpiecznikowa**
- ☐ fotokomórka
- ⚡ gniazdo wtykowe 2P+Z, 230V
16A zwykłe; hermetyczne
- KL klimatyzator (jednostka zewnętrzna)
- ∞ zasilanie wentylatora
sprzężonego z oświetleniem
3 x 16A 230V 2P+Z (Data)
oraz gniazdo podwójne 2xRJ-45
- ⚡ gniazdo RTV-SAT
- ☐ unifon
- Oprawy:**
- ☐ Oprawa LED kasetonowa 600x600
- Oprawa LED typu downlight
- ⊗ Oprawa LED typu plafon
- ⊗ Oprawa LED zewnętrzna
- AW ⊗ Oprawa LED awaryjna
- ⊗ Oprawa LED ewakuacyjna
- ⊗ oprawa LED 3W, ewakuacyjna zewnętrzna, 1h
wypusty oświetleniowe
- zasilanie rolet ppoż, kurtyny elektrycznej

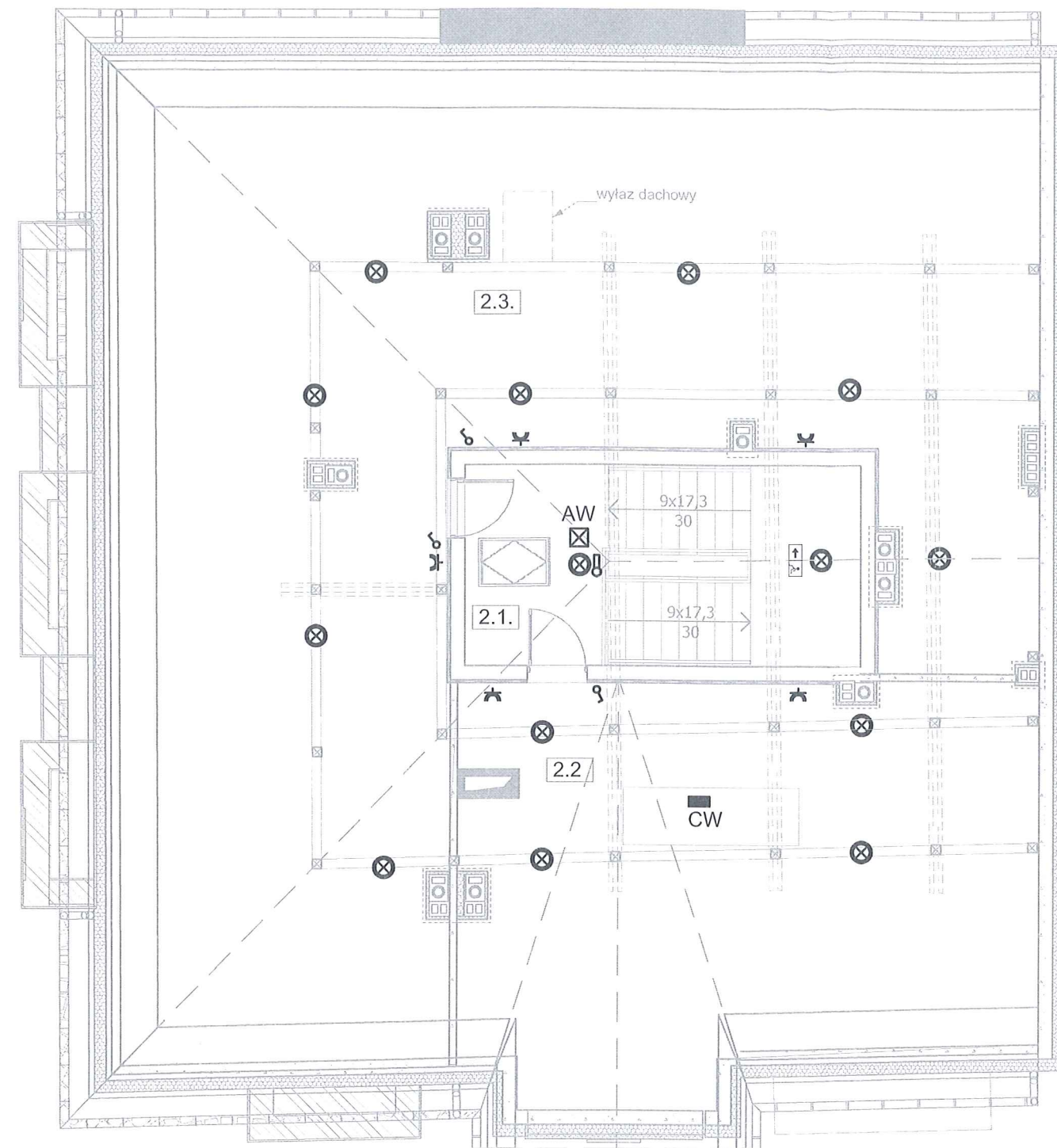
INWESTOR:	Gmina Radomyśl Wielki ul. Rynek 32, 39-310 Radomyśl Wielki		
NAZWA INWESTYCJI:	Rewitalizacja terenów i budynków w Radomyślu Wielkim – rozbiórka istniejącego budynku mieszkalnego i budowa budynku usługowego (m.in. mieszkania socjalne i biblioteka)		
ADRES OBIEKTU:	39-310 RADOMYŚL WIELKI, ul. Rynek 6, dz. nr ewid. 1000/1, część dz. 1000/2 (jednostka ewidencyjna: 181108_4 MIASTO RADOMYŚL WIELKI, obręb: 0072_RADOMYŚL WIELKI)		
TYTUŁ RYSUNKU:	INSTALACJA ELEKTRYCZNA WEWNĘTRZNA - RZUT PIĘTRA		
SKALA:	1:100	NR RYS.	IE-6
DATA:	KWIECIEŃ 2018		
PROJEKTOWAŁ	mgr inż. Szymon SANKOWSKI		 
PROJEKTOWAŁ	tech. Adam BARSZCZ Upr. bud. E-471/94 do projektowania w specjalności elektrycznej		
SPRAWDZIŁ	mgr inż. arch. Grażyna BARSZCZ Upr. bud. E-104/93 do projektowania w specjalności elektrycznej		
BRANŻA:	ELEKTRYCZNA		PROJEKT BUDOWLAN

Instalacja elektryczna odbiorcza
w układzie **TN-S**

Ochrona od porażeń:
**SAMOCZYNNE WYŁĄCZANIE
ZASILANIA**

UWAGA:

- rodzaj i sposób układania przewodów podano na schemacie tablicy bezpiecznikowej;
- oprawy oświetleniowe montować nastropowo;
- oprawy zewnętrzne na ścianach wg rysunku;
- w pomieszczeniach sanitarnych i na zewnątrz stosować osprzęt hermetyczny min. IP 44;
- w rozdzielnicy głównej zainstalować Główną Szynę Wyrównawczą łącząc wszystkie elementy przewodzące pozostałych instalacji między sobą.



LEGENDA

- Tablica Bezpiecznikowa

fotokomórka

gniazdo wtykowe 2P+Z, 230V
16A zwykłe; hermetyczne

centrala wentylacyjna

KL klimatyzator (jednostka zewnętrzna)

zasilanie wentylatora
sprzężonego z oświetleniem
3 x 16A 230V 2P+Z (Data)
oraz gniazdo podwójne 2xRJ-45
- Oprawy:

Oprawa LED kasetonowa 600x600

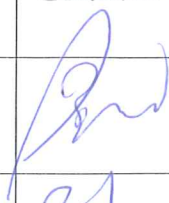
Oprawa LED typu downlight

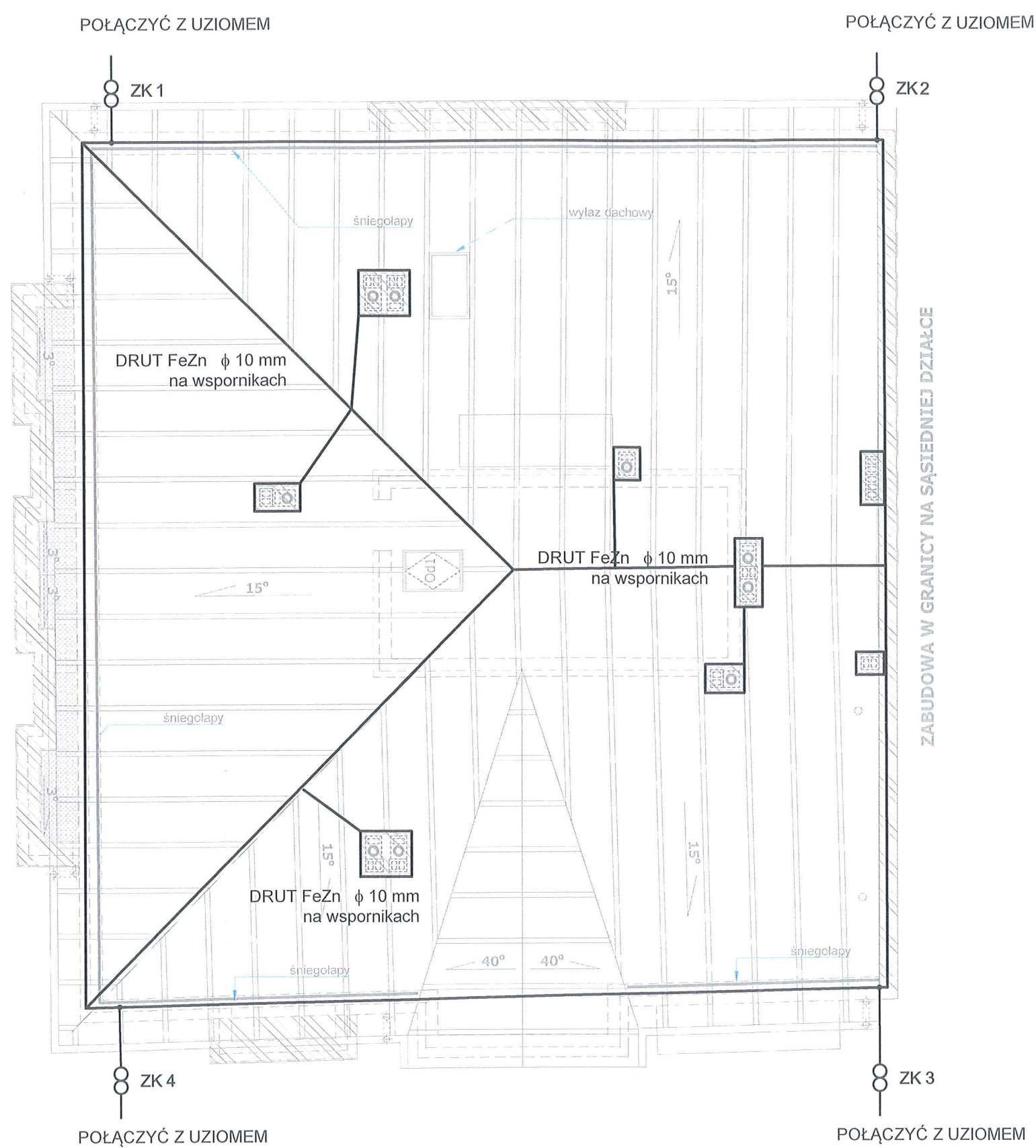
Oprawa LED typu plafon

Oprawa LED zewnętrzna

AW Oprawa LED awaryjna

Oprawa LED ewakuacyjna

INWESTOR:			
Gmina Radomyśl Wielki ul. Rynek 32, 39-310 Radomyśl Wielki			
NAZWA INWESTYCJI: Rewitalizacja terenów i budynków w Radomyślu Wielkim – rozbiórka istniejącego budynku mieszkalnego i budowa budynku usługowego (m.in. mieszkania socjalne i biblioteka)			
ADRES OBIEKTU: 39-310 RADOMYŚL WIELKI, ul. Rynek 6, dz. nr ewid. 1000/1, część dz. 1000/2 (jednostka ewidencyjna: 181108_4 MIASTO RADOMYSŁ WIELKI, obręb: 0072_RADOMYŚL WIELKI)			
TYTUŁ RYSUNKU: INSTALACJA ELEKTRYCZNA WEWNĘTRZNA - RZUT PODDASZA			
SKALA:	1:100	NR RYS.	IE-7
DATA:	KWIECIEŃ 2018		
PROJEKTOWAŁ	mgr inż. Szymon SANKOWSKI		Sankowski
PROJEKTOWAŁ	tech. Adam BARSZCZ Upr. bud. E-471/94 do projektowania w specjalności elektrycznej		
SPRAWDZIŁ	mgr inż. arch. Grażyna BARSZCZ Upr. bud. E-104/93 do projektowania w specjalności elektrycznej		
BRANŻA:	ELEKTRYCZNA		PROJEKT BUDOWLANY



Instalację odgromową wykonać zgodnie z PN-86/E-05003/01 i PN-IEC 61024-1
ZK - złącze kontrolne

Uziom fundamentowy wykonać bednarką ocynkowaną FeZn 25x4 mm.
Podłączenie bednarki do zbrojenia ław fundamentowych dokonać na etapie wykonywania zbrojenia tych ław przed zabetonowaniem. Rezystancja uziomu nie powinna przekraczać 10 Ω. Zwody poziome wykonać z drutu FeZn φ 8 mm.
Na kominach wykonać zwody poziome niskie.
Do przewodów odprowadzających łączyć rynny dachowe.
Przewody odprowadzające wykonać z drutu FeZn φ 8 mm, układać w rurce RVS 36 wpuszczanej w zewnętrzną warstwę ocieplającą budynku. Złącza kontrolne instalować na wysokości 0,5 m od ziemi na ścianie w puszkach POH 28 w warstwie ocieplającej budynku. Wszystkie połączenia należy wykonać w sposób trwały i zabezpieczyć przed korozją.

INWESTOR:			
Gmina Radomyśl Wielki ul. Rynek 32, 39-310 Radomyśl Wielki			
NAZWA I WYSTYCJI: Rewitalizacja terenów i budynków w Radomyślu Wielkim – rozbiórka istniejącego budynku mieszkalnego i budowa budynku usługowego (m.in. mieszkania socjalne i biblioteka)			
ADRES OBIEKTU: 39-310 RADOMYŚL WIELKI, ul. Rynek 6, dz. nr ewid. 1000/1, część dz. 1000/2 (jednostka ewidencyjna: 181108_4 MIASTO RADOMYSŁ WIELKI, obręb: 0072_RADOMYŚL WIELKI)			
TYTUŁ RYSUNKU: INSTALACJA ODGROMOWA - RZUT DACHU			
SKALA:	1:100	NR RYS.	IE-8
DATA:	KWIECIEŃ 2018		
PROJEKTOWAŁ	mgr inż. Szymon SANKOWSKI		Sankowski
PROJEKTOWAŁ	tech. Adam BARSZCZ Upr. bud. E-471/94 do projektowania w specjalności elektrycznej		Bw
SPRAWDZIŁ	mgr inż. arch. Grażyna BARSZCZ Upr. bud. E-104/93 do projektowania w specjalności elektrycznej		Bg
BRANŻA:	ELEKTRYCZNA		PROJEKT BUDOWLANY