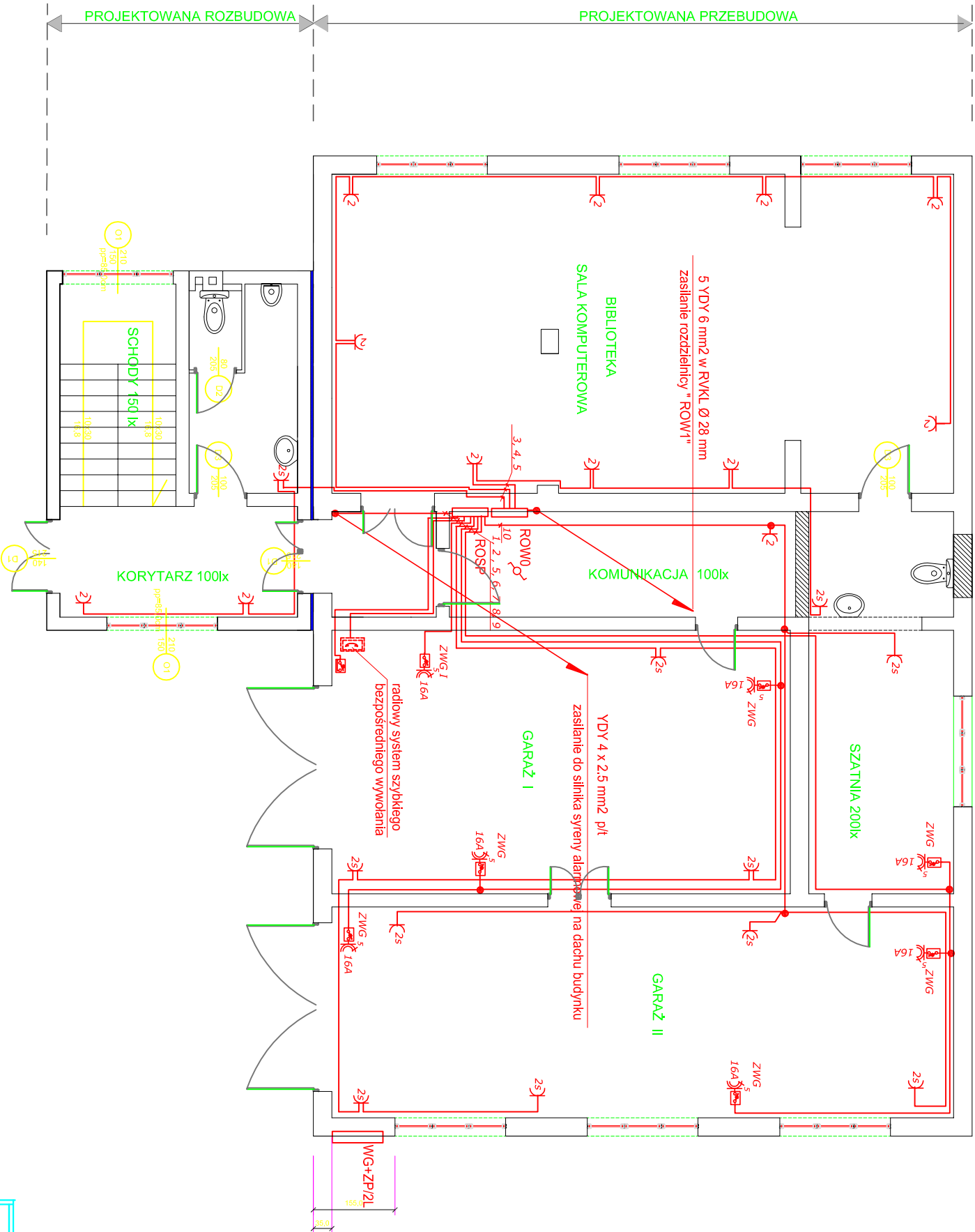


PLAN INSTALACJI ELEKTRYCZNYCH GNIAZD WTYKOWYCH PARTETU BUDYNKU OSP W RUDZIE



SYSTEM OCHRONY OD PORAŻEN:
SAMOCZYNNE WYŁĄCZENIE ZASILANIA

UKŁADY PRACY:

Sieć zasilająca do złącza ZN - **TN-C**
Instalacja odbiorcza od złącza ZN - **TN-S**

Przedsiębiorstwo Wielobranżowe ROL BUD Mielec Andrzej Warchoł		Projekt: Rozbudowa, nadbudowa i przebudowa budynku Ochotniczej Straży Pożarnej w miejscowości Ruda gm. Radomyśl Wielki na działce o nr. ew. gr. 3276/4 i 3277/2 w Rudzie	
Obiekt: Budynek OSP Ruda	Przedmiot rysunku: PLAN INSTALACJI GNIAZD PARTETU BUDYNKU OSP		Branda: ELEKTRYCZNA
Dpracował			Data: 29.06.2012 r
Projektował:	Adam Barszcz	E-47/94	Nr rys.: E.03
Sprawił:	mgr inż. Grażyna Barszcz	E-104/93	Skala: 1:100