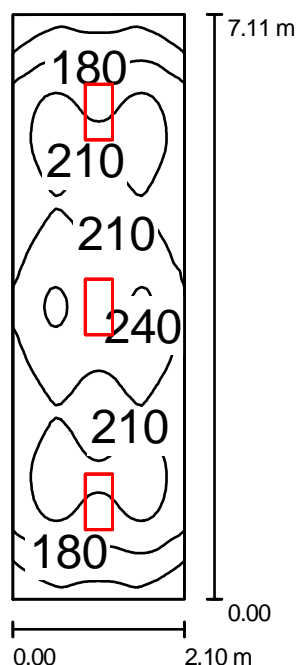


ADGAR

ul. Długa 12c
39-300 MielecEdytor Adam Barszcz
Telefon
faks
e-Mail

0 Korytarz / Wyniki jednoarkuszowe

Wysokość pomieszczenia: 3.000 m, Wysokość montażu: 3.000 m,
Współczynnik konserwacji: 0.77

Wartości Lux, Skala 1:92

Powierzchnia	ρ [%]	E_m [lx]	E_{min} [lx]	E_{max} [lx]	E_{min} / E_m
Płaszczyzna pracy	/	201	130	245	0.644
Podłoga	20	149	112	176	0.748
Sufit	70	34	25	41	0.735
Ściany (4)	50	83	27	158	/

Płaszczyzna pracy:Wysokość: 0.850 m
Siatka: 64 x 32 Punkty
Margines: 0.000 m**UGR**Lewa ściana
Dolna ściana
(CIE, SHR = 0.25.)**Wzdłuż-**13
12**W poprzek**18
19**do osi oświetlenia****Wykaz opraw**

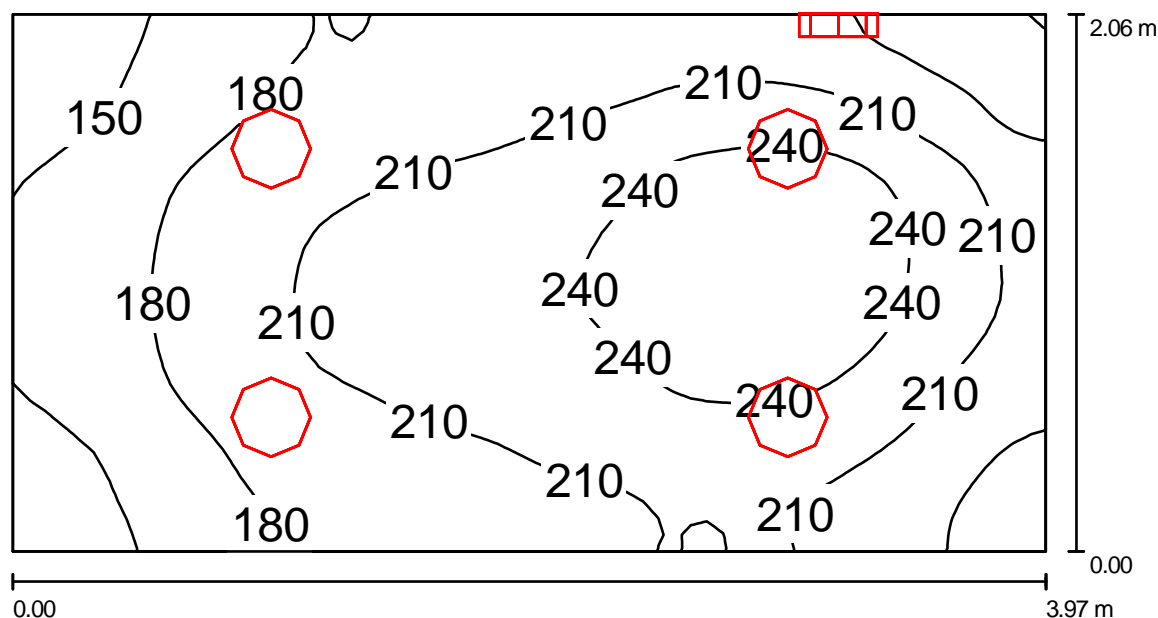
Nr.	Ilość	Etykieta (Czynnik korekcyjny)	Φ (Oprawa) [lm]	Φ (Lampy) [lm]	P [W]
1	3	ESSYSTEM 6669011 SR 218.U-AD EVG (1.000)	1836	2700	46.0
W sumie:			5508	8100	138.0

Specyfikacja mocy przyłączeniowej: $9.26 \text{ W/m}^2 = 4.60 \text{ W/m}^2/100 \text{ lx}$ (Powierzchnia podstawowa: 14.91 m^2)

ADGAR

ul. Długa 12c
39-300 MielecEdytor Adam Barszcz
Telefon
faks
e-Mail

0 Łazienka / Wyniki jednoarkuszowe



Wysokość pomieszczenia: 3.000 m, Współczynnik konserwacji: 0.77

Wartości Lux, Skala 1:29

Powierzchnia	ρ [%]	E_m [lx]	E_{min} [lx]	E_{max} [lx]	E_{min} / E_m
Płaszczyzna pracy	/	202	135	263	0.670
Podłoga	20	142	104	166	0.735
Sufit	70	96	55	154	0.573
Ściany (4)	50	145	63	418	/

Płaszczyzna pracy:

Wysokość: 0.850 m
 Siatka: 64 x 32 Punkty
 Margines: 0.000 m

Wykaz opraw

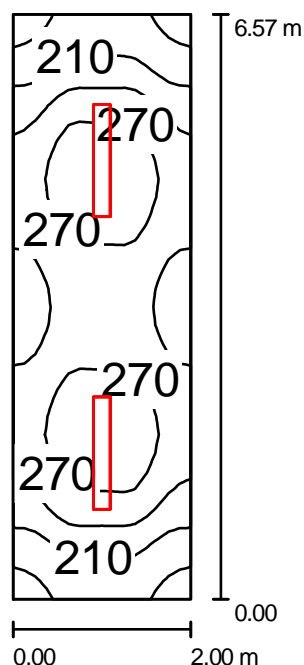
Nr.	Ilość	Etykieta (Czynnik korekcyjny)	Φ (Oprawa) [lm]	Φ (Lampy) [lm]	P [W]
1	5	ESSYSTEM 4995062 BASE BP.N218 EVG (1.000)	986	2400	42.0
W sumie:			4929	W sumie: 12000	210.0

Specyfikacja mocy przyłączeniowej: $25.68 \text{ W/m}^2 = 12.72 \text{ W/m}^2/100 \text{ lx}$ (Powierzchnia podstawowa: 8.18 m^2)

ADGAR

ul. Długa 12c
39-300 MielecEdytor Adam Barszcz
Telefon
faks
e-Mail

0 Magazyn / Wyniki jednoarkuszowe

Wysokość pomieszczenia: 3.000 m, Wysokość montażu: 3.000 m,
Współczynnik konserwacji: 0.77

Wartości Lux, Skala 1:85

Powierzchnia	ρ [%]	E_m [lx]	E_{min} [lx]	E_{max} [lx]	E_{min} / E_m
Płaszczyzna pracy	/	244	169	296	0.693
Podłoga	20	177	135	198	0.761
Sufit	70	240	83	1561	0.346
Ściany (4)	50	189	79	445	/

Płaszczyzna pracy:Wysokość: 0.850 m
Siatka: 16 x 32 Punkty
Margines: 0.000 m**UGR**Lewa ściana 18
Dolna ściana 21
(CIE, SHR = 0.25.)**Wzdłuż-****W poprzek**18
21**do osi oświetlenia****Wykaz opraw**

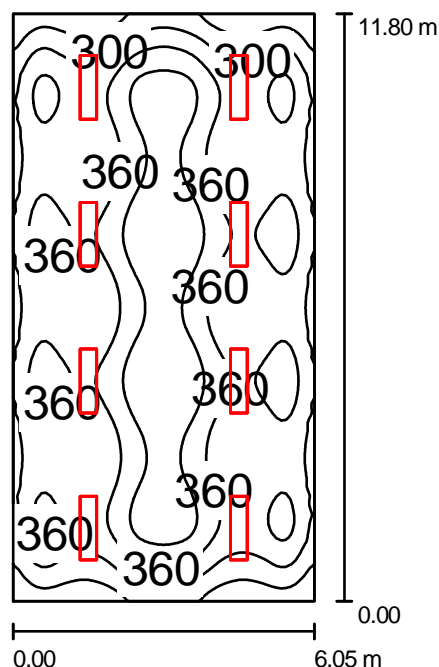
Nr.	Ilość	Etykieta (Czynnik korekcyjny)	Φ (Oprawa) [lm]	Φ (Lampy) [lm]	P [W]
1	2	ESSYSTEM 7369000 SD 236 EVG (1.000)	5001	6700	82.0
W sumie:			10002	13400	164.0

Specyfikacja mocy przyłączeniowej: $12.49 \text{ W/m}^2 = 5.11 \text{ W/m}^2/100 \text{ lx}$ (Powierzchnia podstawowa: 13.13 m^2)

ADGAR

ul. Długa 12c
39-300 MielecEdytor Adam Barszcz
Telefon
faks
e-Mail

0 Sala komputerowa / Wyniki jednoarkuszowe

Wysokość pomieszczenia: 3.000 m, Wysokość montażu: 3.000 m,
Współczynnik konserwacji: 0.77

Wartości Lux, Skala 1:152

Powierzchnia	ρ [%]	E_m [lx]	E_{min} [lx]	E_{max} [lx]	E_{min} / E_m
Płaszczyzna pracy	/	349	180	476	0.516
Podłoga	20	308	177	486	0.574
Sufit	70	59	39	70	0.658
Ściany (4)	50	120	41	215	/

Płaszczyzna pracy:Wysokość: 0.850 m
Siatka: 64 x 128 Punkty
Margines: 0.000 m**UGR**Lewa ściana 15
Dolna ściana 15
(CIE, SHR = 0.25.)

Wzdłuż-

W poprzek

do osi oświetlenia

Wykaz opraw

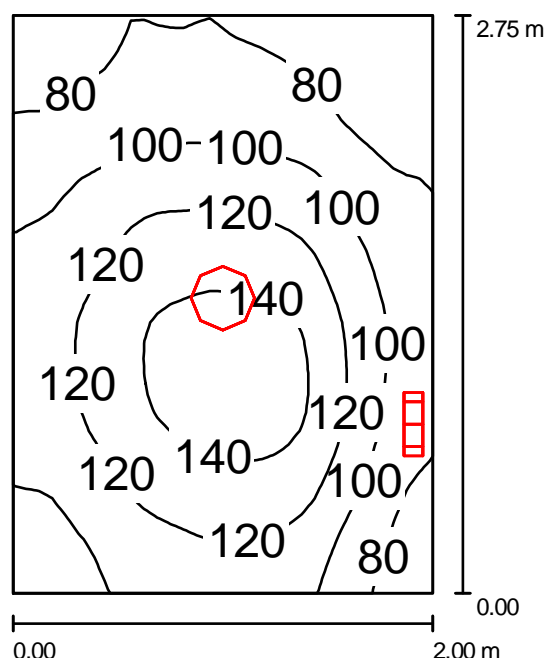
Nr.	Ilość	Etykieta (Czynnik korekcyjny)	Φ (Oprawa) [lm]	Φ (Lampy) [lm]	P [W]
1	8	ESSYSTEM 7212001 SR 236.P-A EVG (1.000)	4129	6700	82.0
W sumie:			33028	W sumie: 53600	656.0

Specyfikacja mocy przyłączeniowej: $9.19 \text{ W/m}^2 = 2.63 \text{ W/m}^2/100 \text{ lx}$ (Powierzchnia podstawowa: 71.39 m^2)

ADGAR

ul. Długa 12c
39-300 MielecEdytor Adam Barszcz
Telefon
faks
e-Mail

o WC / Wyniki jednoarkuszowe



Wysokość pomieszczenia: 3.000 m, Współczynnik konserwacji: 0.77

Wartości Lux, Skala 1:36

Powierzchnia	ρ [%]	E_m [lx]	E_{min} [lx]	E_{max} [lx]	E_{min} / E_m
Płaszczyzna pracy	/	107	62	150	0.577
Podłoga	20	68	48	83	0.704
Sufit	70	67	33	115	0.484
Ściany (4)	50	77	31	185	/

Płaszczyzna pracy:Wysokość: 0.850 m
Siatka: 32 x 32 Punkty
Margines: 0.000 m**Wykaz opraw**

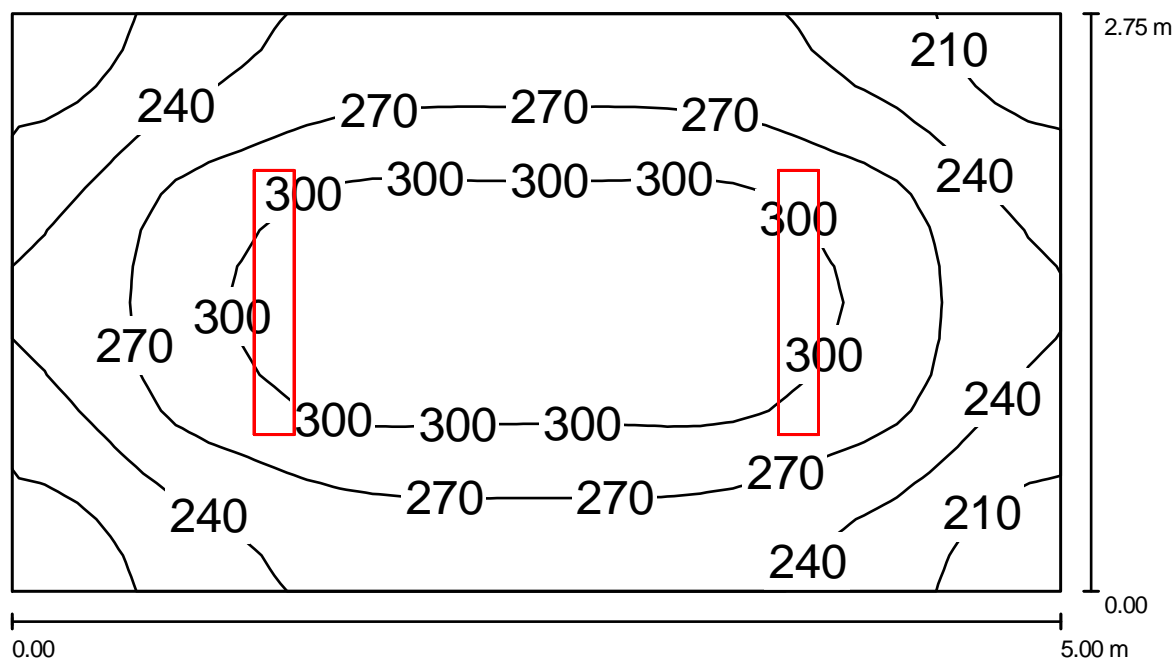
Nr.	Ilość	Etykieta (Czynnik korekcyjny)	Φ (Oprawa) [lm]	Φ (Lampy) [lm]	P [W]
1	2	ESSYSTEM 4995062 BASE BP.N218 EVG (1.000)	986	2400	42.0
W sumie:			1972	4800	84.0

Specyfikacja mocy przyłączeniowej: $15.27 \text{ W/m}^2 = 14.32 \text{ W/m}^2/100 \text{ lx}$ (Powierzchnia podstawowa: 5.50 m^2)

ADGAR

ul. Długa 12c
39-300 MielecEdytor Adam Barszcz
Telefon
faks
e-Mail

0 Socjalne / Wyniki jednoarkuszowe

Wysokość pomieszczenia: 3.000 m, Wysokość montażu: 3.000 m,
Współczynnik konserwacji: 0.77

Wartości Lux, Skala 1:36

Powierzchnia	ρ [%]	E_m [lx]	E_{min} [lx]	E_{max} [lx]	E_{min} / E_m
Płaszczyzna pracy	/	266	190	322	0.712
Podłoga	20	198	157	233	0.795
Sufit	70	234	90	1508	0.386
Ściany (4)	50	195	98	343	/

Płaszczyzna pracy:Wysokość: 0.850 m
Siatka: 32 x 16 Punkty
Margines: 0.000 m**Wykaz opraw**

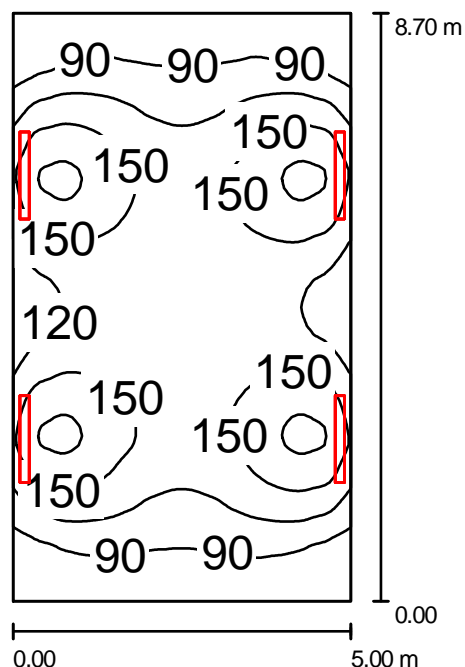
Nr.	Ilość	Etykieta (Czynnik korekcyjny)	Φ (Oprawa) [lm]	Φ (Lampy) [lm]	P [W]
1	2	ESSYSTEM 7369000 SD 236 EVG (1.000)	5001	6700	82.0
W sumie:			10002	13400	164.0

Specyfikacja mocy przyłączeniowej: $11.93 \text{ W/m}^2 = 4.48 \text{ W/m}^2/100 \text{ lx}$ (Powierzchnia podstawowa: 13.75 m^2)

ADGAR

ul. Długa 12c
39-300 MielecEdytor Adam Barszcz
Telefon
faks
e-Mail

0 Garaż1 / Wyniki jednoarkuszowe



Wysokość pomieszczenia: 3.000 m, Wysokość montażu: 2.500 m,
Współczynnik konserwacji: 0.77

Wartości Lux, Skala 1:112

Powierzchnia	ρ [%]	E_m [lx]	E_{min} [lx]	E_{max} [lx]	E_{min} / E_m
Płaszczyzna pracy	/	126	63	188	0.499
Podłoga	20	107	67	129	0.621
Sufit	70	119	31	709	0.265
Ściany (4)	50	75	49	219	/

Płaszczyzna pracy:

Wysokość: 0.850 m
Siatka: 64 x 64 Punkty
Margines: 0.000 m

Wykaz opraw

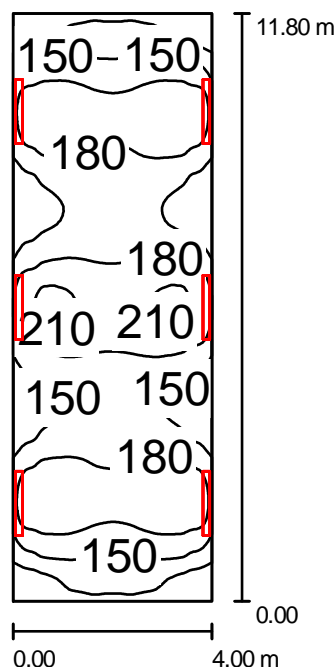
Nr.	Ilość	Etykieta (Czynnik korekcyjny)	Φ (Oprawa) [lm]	Φ (Lampy) [lm]	P [W]
1	4	ESSYSTEM 6840000 CO1 136 EVG (1.000)	2726	3350	40.0
W sumie:			10906	13400	160.0

Specyfikacja mocy przyłączeniowej: $3.68 \text{ W/m}^2 = 2.91 \text{ W/m}^2/100 \text{ lx}$ (Powierzchnia podstawowa: 43.50 m^2)

ADGAR

ul. Długa 12c
39-300 MielecEdytor Adam Barszcz
Telefon
faks
e-Mail

0 Garaż2 / Wyniki jednoarkuszowe



Wysokość pomieszczenia: 3.000 m, Wysokość montażu: 2.500 m,
Współczynnik konserwacji: 0.77

Wartości Lux, Skala 1:152

Powierzchnia	ρ [%]	E_m [lx]	E_{min} [lx]	E_{max} [lx]	E_{min} / E_m
Płaszczyzna pracy	/	167	96	220	0.576
Podłoga	20	140	95	169	0.676
Sufit	70	162	52	728	0.321
Ściany (4)	50	105	64	296	/

Płaszczyzna pracy:

Wysokość: 0.850 m
Siatka: 64 x 128 Punkty
Margines: 0.000 m

Wykaz opraw

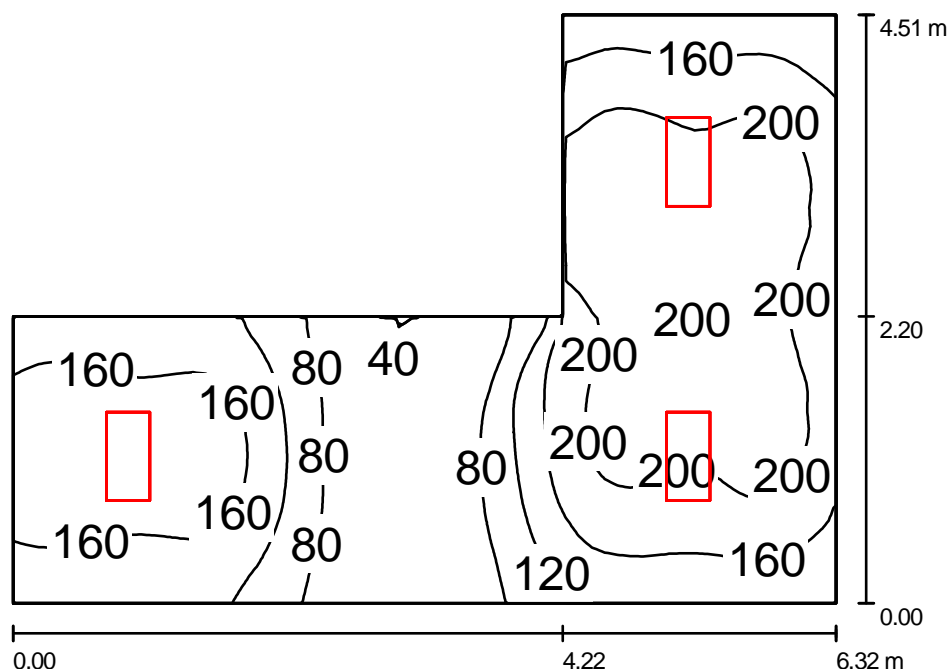
Nr.	Ilość	Etykieta (Czynnik korekcyjny)	Φ (Oprawa) [lm]	Φ (Lampy) [lm]	P [W]
1	6	ESSYSTEM 6840000 CO1 136 EVG (1.000)	2726	3350	40.0
W sumie:			16358	20100	240.0

Specyfikacja mocy przyłączeniowej: $5.08 \text{ W/m}^2 = 3.04 \text{ W/m}^2/100 \text{ lx}$ (Powierzchnia podstawowa: 47.20 m^2)

ADGAR

ul. Długa 12c
39-300 MielecEdytor Adam Barszcz
Telefon
faks
e-Mail

1 Komunikacja / Wyniki jednoarkuszowe

Wysokość pomieszczenia: 3.000 m, Wysokość montażu: 3.000 m,
Współczynnik konserwacji: 0.77

Wartości Lux, Skala 1:58

Powierzchnia	ρ [%]	E_m [lx]	E_{min} [lx]	E_{max} [lx]	E_{min} / E_m
Płaszczyzna pracy	/	154	38	229	0.249
Podłoga	20	116	71	157	0.613
Sufit	70	30	21	40	0.709
Ściany (6)	50	71	22	177	/

Płaszczyzna pracy:Wysokość: 0.850 m
Siatka: 64 x 64 Punkty
Margines: 0.000 m**Wykaz opraw**

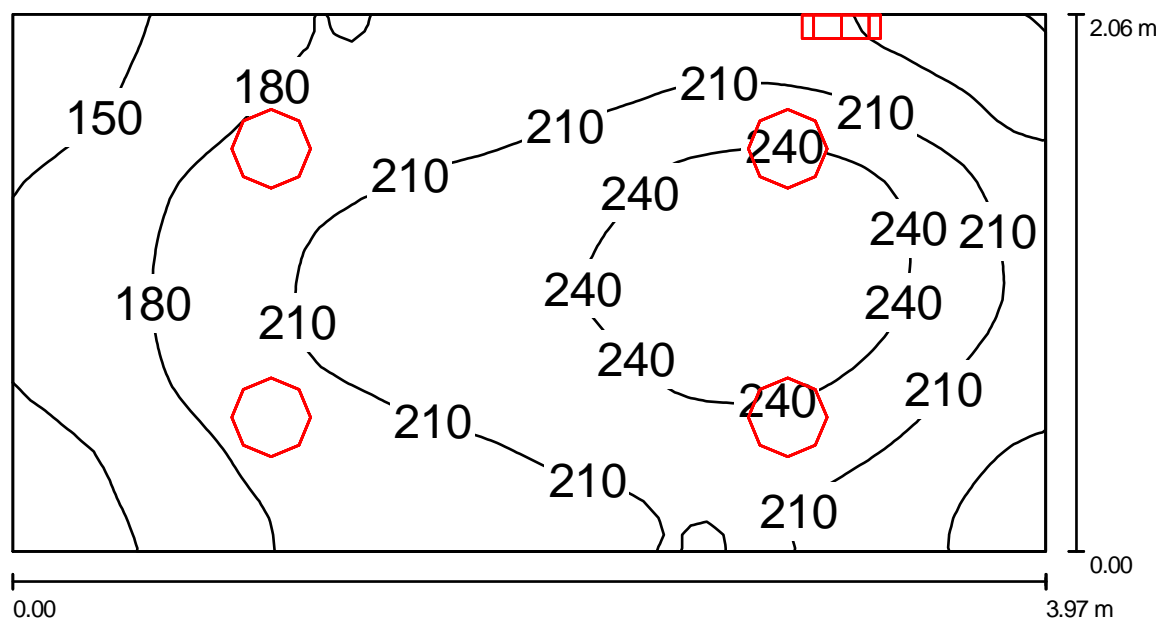
Nr.	Ilość	Etykieta (Czynnik korekcyjny)	Φ (Oprawa) [lm]	Φ (Lampy) [lm]	P [W]
1	3	ESSYSTEM 6669011 SR 218.U-AD EVG (1.000)	1836	2700	46.0
W sumie:			5508	8100	138.0

Specyfikacja mocy przyłączeniowej: $7.36 \text{ W/m}^2 = 4.78 \text{ W/m}^2/100 \text{ lx}$ (Powierzchnia podstawowa: 18.75 m^2)

ADGAR

ul. Długa 12c
39-300 MielecEdytor Adam Barszcz
Telefon
faks
e-Mail

1 WC / Wyniki jednoarkuszowe



Wysokość pomieszczenia: 3.000 m, Współczynnik konserwacji: 0.77

Wartości Lux, Skala 1:29

Powierzchnia	ρ [%]	E_m [lx]	E_{min} [lx]	E_{max} [lx]	E_{min} / E_m
Płaszczyzna pracy	/	202	135	263	0.670
Podłoga	20	142	104	166	0.735
Sufit	70	95	55	155	0.574
Ściany (4)	50	145	63	418	/

Płaszczyzna pracy:

Wysokość: 0.850 m
 Siatka: 64 x 32 Punkty
 Margines: 0.000 m

Wykaz opraw

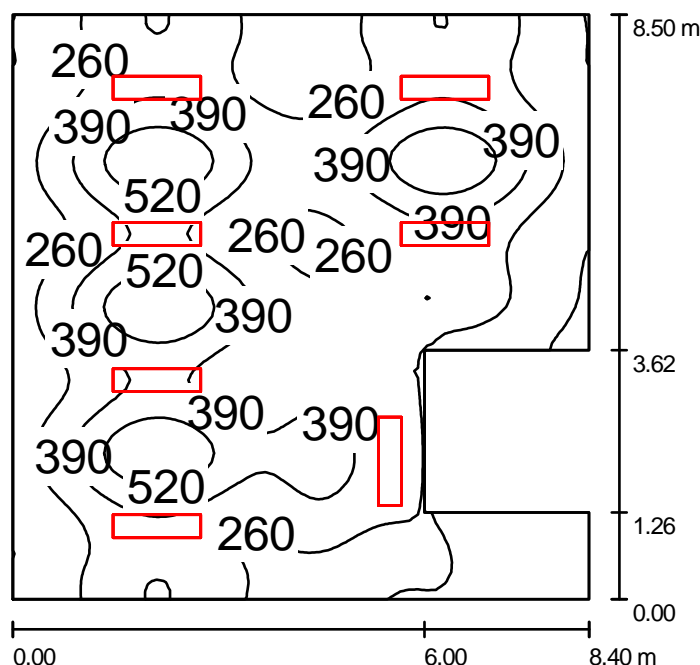
Nr.	Ilość	Etykieta (Czynnik korekcyjny)	Φ (Oprawa) [lm]	Φ (Lampy) [lm]	P [W]
1	5	ESSYSTEM 4995062 BASE BP.N218 EVG (1.000)	986	2400	42.0
W sumie:			4929	W sumie: 12000	210.0

Specyfikacja mocy przyłączeniowej: $25.68 \text{ W/m}^2 = 12.73 \text{ W/m}^2/100 \text{ lx}$ (Powierzchnia podstawowa: 8.18 m^2)

ADGAR

ul. Długa 12c
39-300 MielecEdytor Adam Barszcz
Telefon
faks
e-Mail

1 Izba zebrań / Wyniki jednoarkuszowe

Wysokość pomieszczenia: 3.000 m, Wysokość montażu: 3.000 m,
Współczynnik konserwacji: 0.77

Wartości Lux, Skala 1:110

Powierzchnia	ρ [%]	E_m [lx]	E_{min} [lx]	E_{max} [lx]	E_{min} / E_m
Płaszczyzna pracy	/	320	13	654	0.041
Podłoga	20	286	15	425	0.052
Sufit	70	56	12	99	0.215
Ściany (8)	50	102	12	951	/

Płaszczyzna pracy:Wysokość: 0.850 m
Siatka: 64 x 64 Punkty
Margines: 0.000 m**Wykaz opraw**

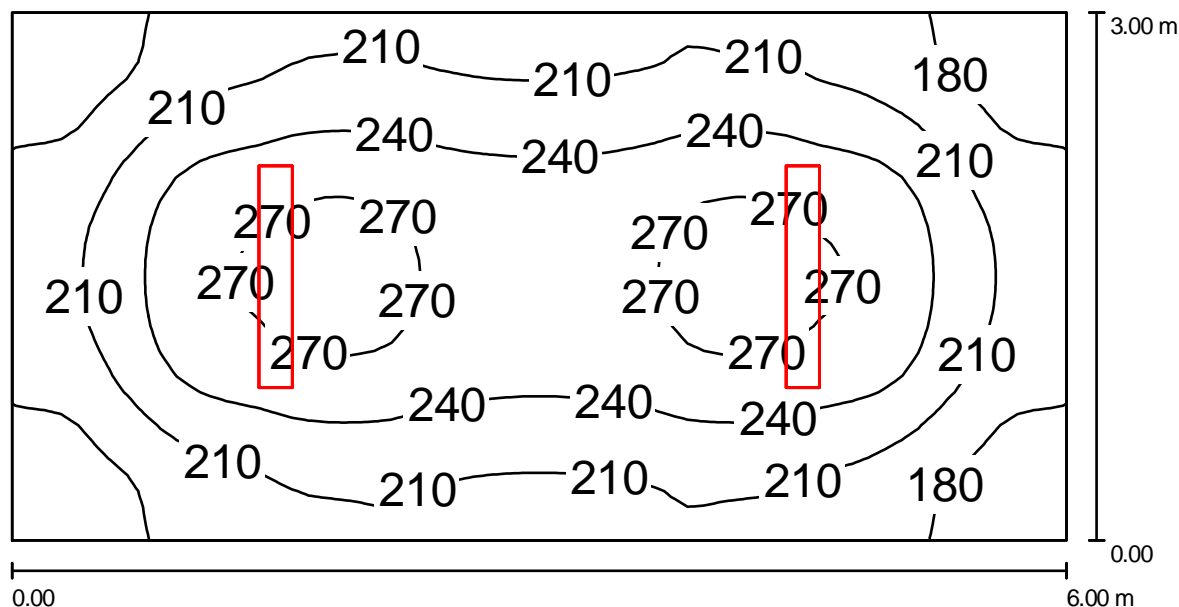
Nr.	Ilość	Etykieta (Czynnik korekcyjny)	Φ (Oprawa) [lm]	Φ (Lampy) [lm]	P [W]
1	7	ESSYSTEM 7212001 SR 236.P-A EVG (1.000)	4129	6700	82.0
W sumie:			28900	W sumie: 46900	574.0

Specyfikacja mocy przyłączeniowej: $8.73 \text{ W/m}^2 = 2.73 \text{ W/m}^2/100 \text{ lx}$ (Powierzchnia podstawowa: 65.73 m^2)

ADGAR

ul. Długa 12c
39-300 MielecEdytor Adam Barszcz
Telefon
faks
e-Mail

1 Magazyn / Wyniki jednoarkuszowe

Wysokość pomieszczenia: 3.000 m, Wysokość montażu: 3.000 m,
Współczynnik konserwacji: 0.77

Wartości Lux, Skala 1:43

Powierzchnia	ρ [%]	E_m [lx]	E_{min} [lx]	E_{max} [lx]	E_{min} / E_m
Płaszczyzna pracy	/	224	150	283	0.671
Podłoga	20	171	129	200	0.755
Sufit	70	181	69	1429	0.379
Ściany (4)	50	157	89	248	/

Płaszczyzna pracy:Wysokość: 0.850 m
Siatka: 64 x 32 Punkty
Margines: 0.000 m**Wykaz opraw**

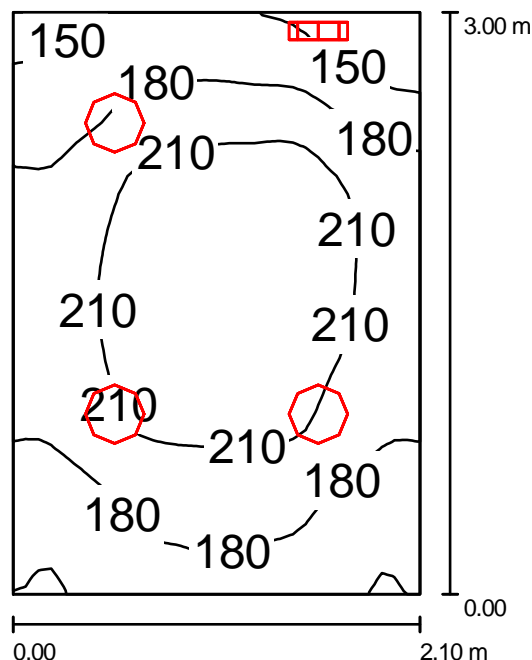
Nr.	Ilość	Etykieta (Czynnik korekcyjny)	Φ (Oprawa) [lm]	Φ (Lampy) [lm]	P [W]
1	2	ESSYSTEM 7369000 SD 236 EVG (1.000)	5001	6700	82.0
W sumie:			10002	13400	164.0

Specyfikacja mocy przyłączeniowej: $9.11 \text{ W/m}^2 = 4.07 \text{ W/m}^2/100 \text{ lx}$ (Powierzchnia podstawowa: 18.00 m^2)

ADGAR

ul. Długa 12c
39-300 MielecEdytor Adam Barszcz
Telefon
faks
e-Mail

1 Łazienka / Wyniki jednoarkuszowe



Wysokość pomieszczenia: 3.000 m, Współczynnik konserwacji: 0.77

Wartości Lux, Skala 1:39

Powierzchnia	ρ [%]	E_m [lx]	E_{min} [lx]	E_{max} [lx]	E_{min} / E_m
Płaszczyzna pracy	/	192	120	236	0.626
Podłoga	20	131	100	153	0.761
Sufit	70	101	67	146	0.657
Ściany (4)	50	142	60	374	/

Płaszczyzna pracy:

Wysokość: 0.850 m
 Siatka: 32 x 32 Punkty
 Margines: 0.000 m

Wykaz opraw

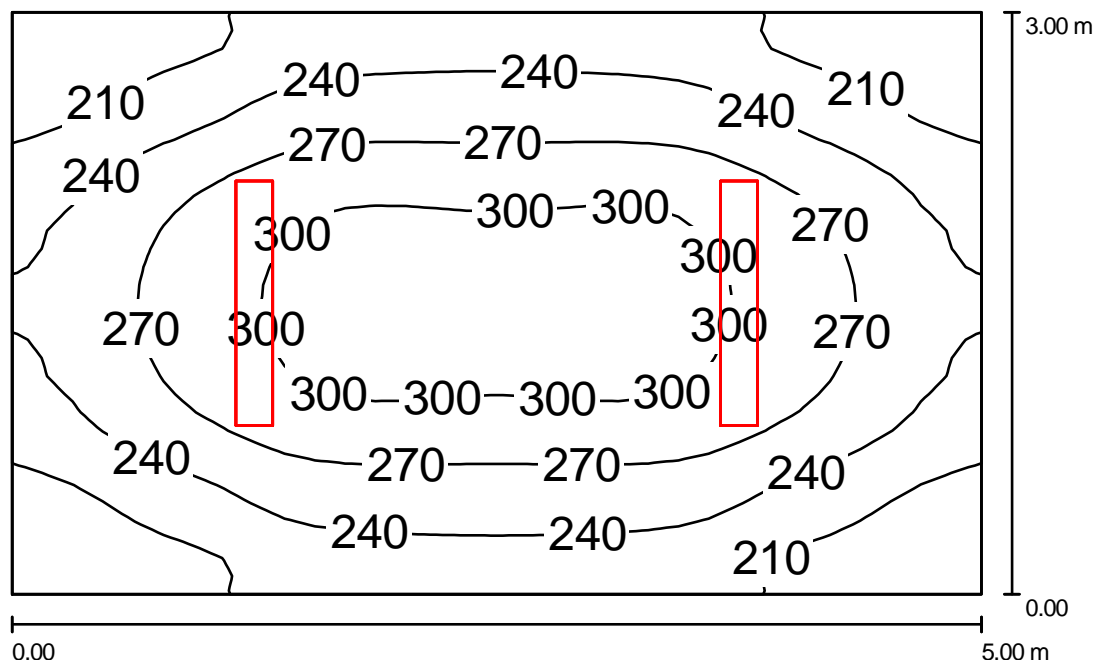
Nr.	Ilość	Etykieta (Czynnik korekcyjny)	Φ (Oprawa) [lm]	Φ (Lampy) [lm]	P [W]
1	4	ESSYSTEM 4995062 BASE BP.N218 EVG (1.000)	986	2400	42.0
W sumie:			3944	9600	168.0

Specyfikacja mocy przyłączeniowej: $26.67 \text{ W/m}^2 = 13.88 \text{ W/m}^2/100 \text{ lx}$ (Powierzchnia podstawowa: 6.30 m^2)

ADGAR

ul. Długa 12c
39-300 MielecEdytor Adam Barszcz
Telefon
faks
e-Mail

1 Socjalne / Wyniki jednoarkuszowe

Wysokość pomieszczenia: 3.000 m, Wysokość montażu: 3.000 m,
Współczynnik konserwacji: 0.77

Wartości Lux, Skala 1:39

Powierzchnia	ρ [%]	E_m [lx]	E_{min} [lx]	E_{max} [lx]	E_{min} / E_m
Płaszczyzna pracy	/	254	176	312	0.694
Podłoga	20	190	144	225	0.755
Sufit	70	212	83	1358	0.392
Ściany (4)	50	183	95	334	/

Płaszczyzna pracy:Wysokość: 0.850 m
Siatka: 32 x 32 Punkty
Margines: 0.000 m**Wykaz opraw**

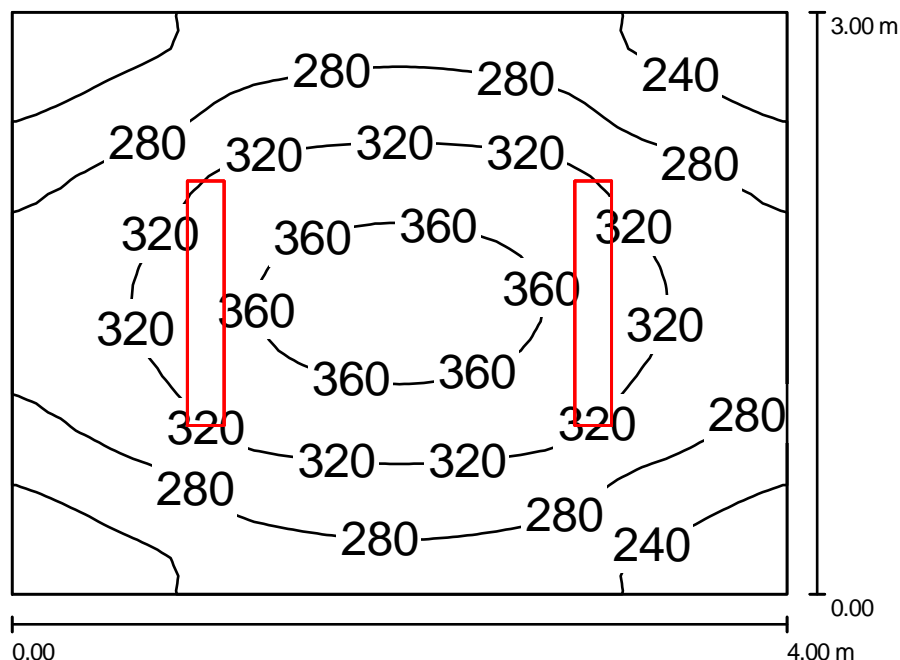
Nr.	Ilość	Etykieta (Czynnik korekcyjny)	Φ (Oprawa) [lm]	Φ (Lampy) [lm]	P [W]
1	2	ESSYSTEM 7369000 SD 236 EVG (1.000)	5001	6700	82.0
W sumie:			10002	13400	164.0

Specyfikacja mocy przyłączeniowej: $10.93 \text{ W/m}^2 = 4.31 \text{ W/m}^2/100 \text{ lx}$ (Powierzchnia podstawowa: 15.00 m^2)

ADGAR

ul. Długa 12c
39-300 MielecEdytor Adam Barszcz
Telefon
faks
e-Mail

1 Zaplecze / Wyniki jednoarkuszowe



Wysokość pomieszczenia: 3.000 m, Wysokość montażu: 3.000 m,
Współczynnik konserwacji: 0.77

Wartości Lux, Skala 1:39

Powierzchnia	ρ [%]	E_m [lx]	E_{min} [lx]	E_{max} [lx]	E_{min} / E_m
Płaszczyzna pracy	/	297	208	370	0.702
Podłoga	20	218	166	256	0.763
Sufit	70	268	101	1432	0.376
Ściany (4)	50	220	110	476	/

Płaszczyzna pracy:

Wysokość: 0.850 m
Siatka: 32 x 32 Punkty
Margines: 0.000 m

Wykaz opraw

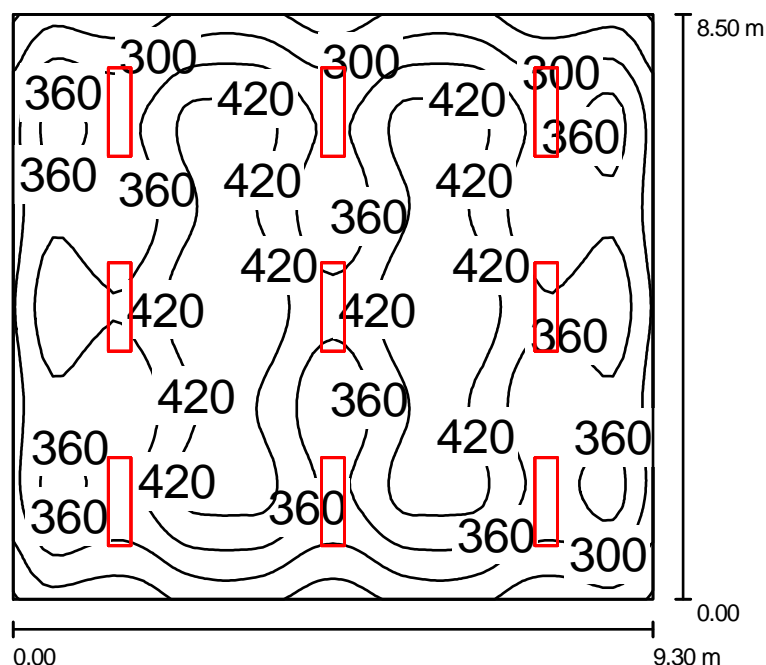
Nr.	Ilość	Etykieta (Czynnik korekcyjny)	Φ (Oprawa) [lm]	Φ (Lampy) [lm]	P [W]
1	2	ESSYSTEM 7369000 SD 236 EVG (1.000)	5001	6700	82.0
W sumie:			10002	13400	164.0

Specyfikacja mocy przyłączeniowej: $13.67 \text{ W/m}^2 = 4.61 \text{ W/m}^2/100 \text{ lx}$ (Powierzchnia podstawowa: 12.00 m^2)

ADGAR

ul. Długa 12c
39-300 MielecEdytor Adam Barszcz
Telefon
faks
e-Mail

1 Wielofunkcyjne / Wyniki jednoarkuszowe

Wysokość pomieszczenia: 3.000 m, Wysokość montażu: 3.000 m,
Współczynnik konserwacji: 0.77

Wartości Lux, Skala 1:110

Powierzchnia	ρ [%]	E_m [lx]	E_{min} [lx]	E_{max} [lx]	E_{min} / E_m
Płaszczyzna pracy	/	359	178	467	0.496
Podłoga	20	323	179	501	0.556
Sufit	70	62	47	73	0.756
Ściany (4)	50	123	44	215	/

Płaszczyzna pracy:Wysokość: 0.850 m
Siatka: 64 x 64 Punkty
Margines: 0.000 m**UGR**Lewa ściana 15
Dolna ściana 15
(CIE, SHR = 0.25.)**Wzdłuż-**15
15**W poprzek**16
16**do osi oświetlenia****Wykaz opraw**

Nr.	Ilość	Etykieta (Czynnik korekcyjny)	Φ (Oprawa) [lm]	Φ (Lampy) [lm]	P [W]
1	9	ESSYSTEM 7212001 SR 236.P-A EVG (1.000)	4129	6700	82.0
W sumie:			37157	60300	738.0

Specyfikacja mocy przyłączeniowej: $9.34 \text{ W/m}^2 = 2.60 \text{ W/m}^2/100 \text{ lx}$ (Powierzchnia podstawowa: 79.05 m^2)